



**BSZ**

Bibliotheksservice Zentrum  
Baden-Württemberg

# **Einführung des neuen Verbundsystems im SWB**

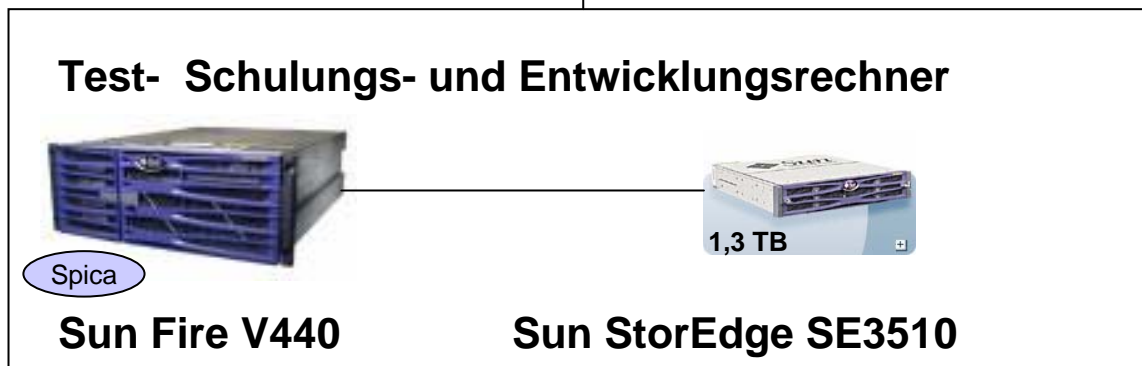
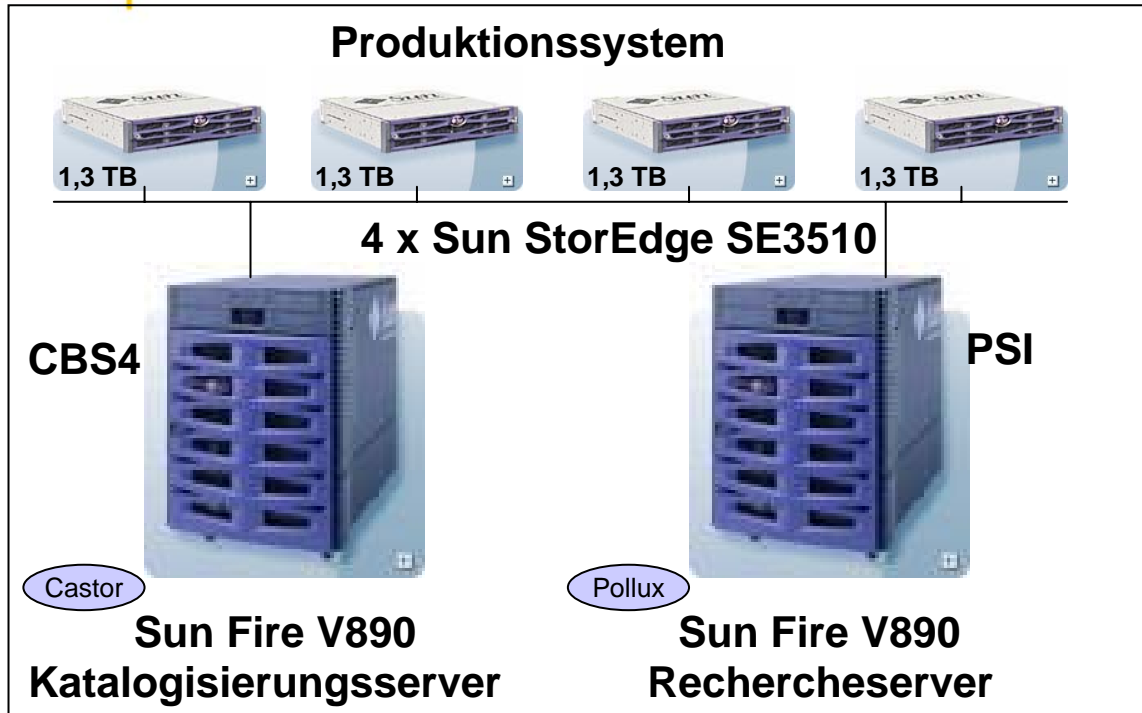
## **Kurzbericht zur Migration (14.03.2006)**

**Volker Conradt**

**Bibliotheksservice-Zentrum Baden-Württemberg (BSZ)**

	BIS-System	CBS4-System
KW48 26.11.-02.12.	Ab 26.11. (Samstag): Fremddatenabzug und Konvertierung	Ab 29.11.: Einspielen Fremddaten
KW49 03.12.-14.12.	Ab 03.12. (Samstag): Abzug Katalogisierungsbereich und Konvertierung <b>Keine Löschungen mehr</b>	Ab 07.12. Einspielen Abzug Katalogisierungsbereich
KW50 14.12.-18.12.	14.12. (22:00) (Mittwoch) „Einfrieren“ BIS-System <b>Abschluss Katalogisierung und letzte Batchabzüge</b>	Einspielen Abzug Katalogisierungsbereich, Indexierung, Relate etc.
KW50/KW51 15.12.-19.12.	Sicherung BIS-System	Ab 15.12. Einspielen Updates vom 03.12.-14.12 <b>19.12.2005 Start Katalogisierung</b>
KW52/KW1 31.12.2005 - 02.01.2006	... 31.12.2005 Stilllegung BS2000	Ab 02.01.2006 <b>Erste Batchabzüge im MAB2-Format</b>

- **Umsetzung der vielen Millionen von Datensätzen**
  - **Titel­daten: . . . . . 11.265.033**
  - **Exemplar- und Lokalsätze: 46.140.984**
  - **Fremddaten: . . . . . 9.013.548**
  - **Autorendaten: . . . . . 3.012.636**
  - **Körperschaftsdaten: . . . . . 1.050.953**
  - **Regionale Notationsdaten: . . 819.871**
  - **Regionale Schlagwortdaten: . 835.640**
  - **Lokale Notationsdaten: . . . 1.449.904**
  - **Lokale Not. Eppelsheimer: . . 405.379**
  - **Lokale Schlagwortdaten: . . . 576.615**
  
- **Sehr gute Performance notwendig, um den geplanten Zeitplan einzuhalten mit minimaler Ausfallzeit (2 Arbeitstage)**
  
- **5 vollständige Umsetzungstests (inklusive einer Generalprobe)**



**BIS-System**

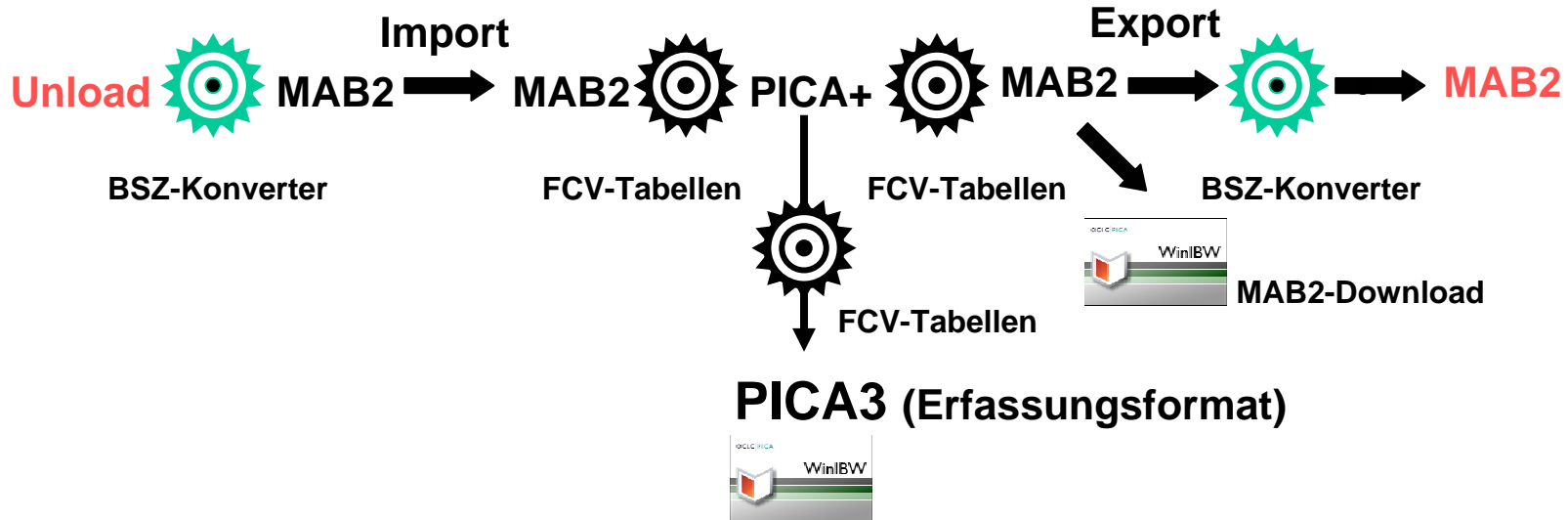
**CBS4-System**

**Lokalsysteme**

**BIS-Format**

**PICA+**

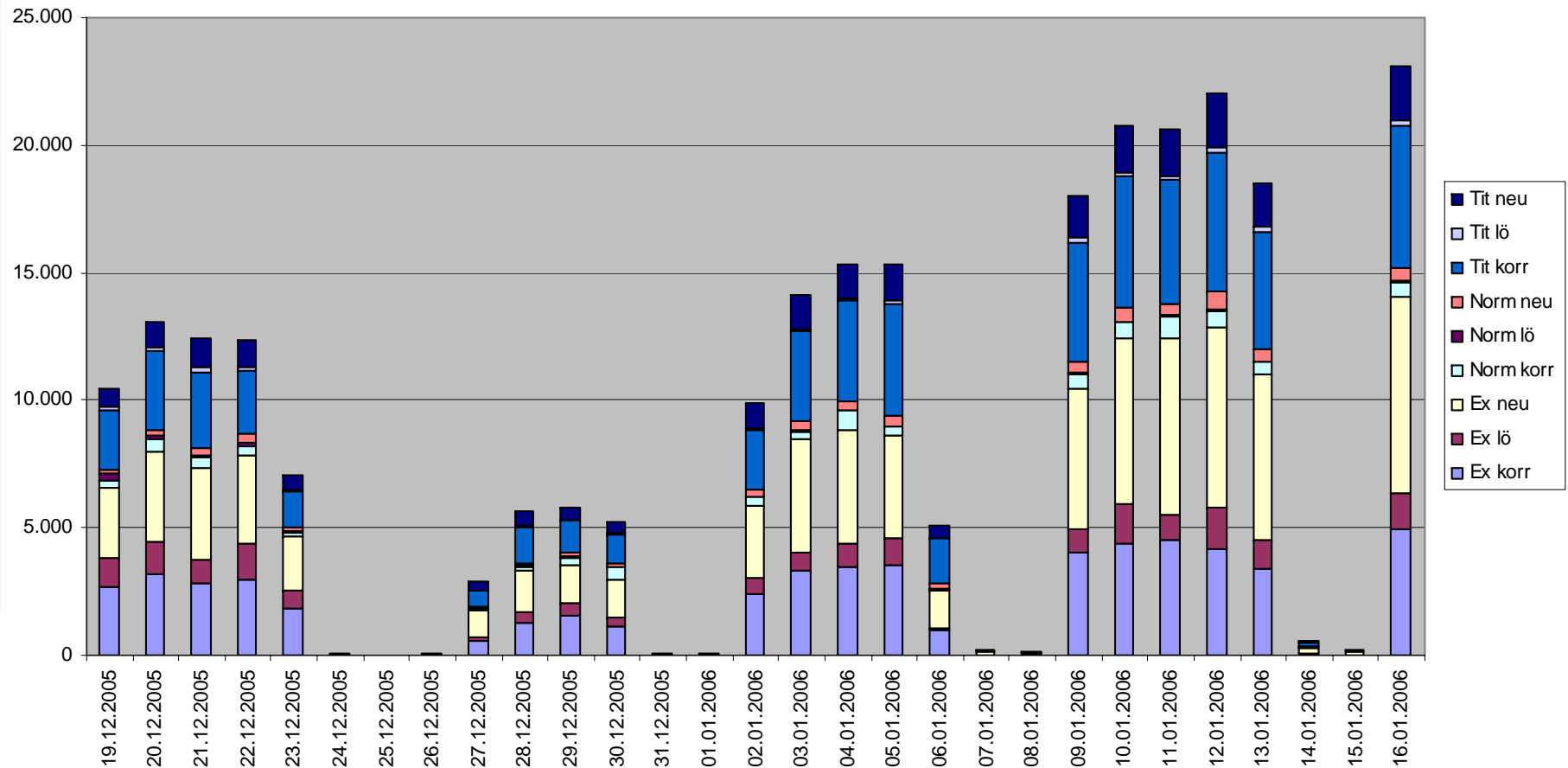
**unterschiedlich**



## „Sanfte Migration“

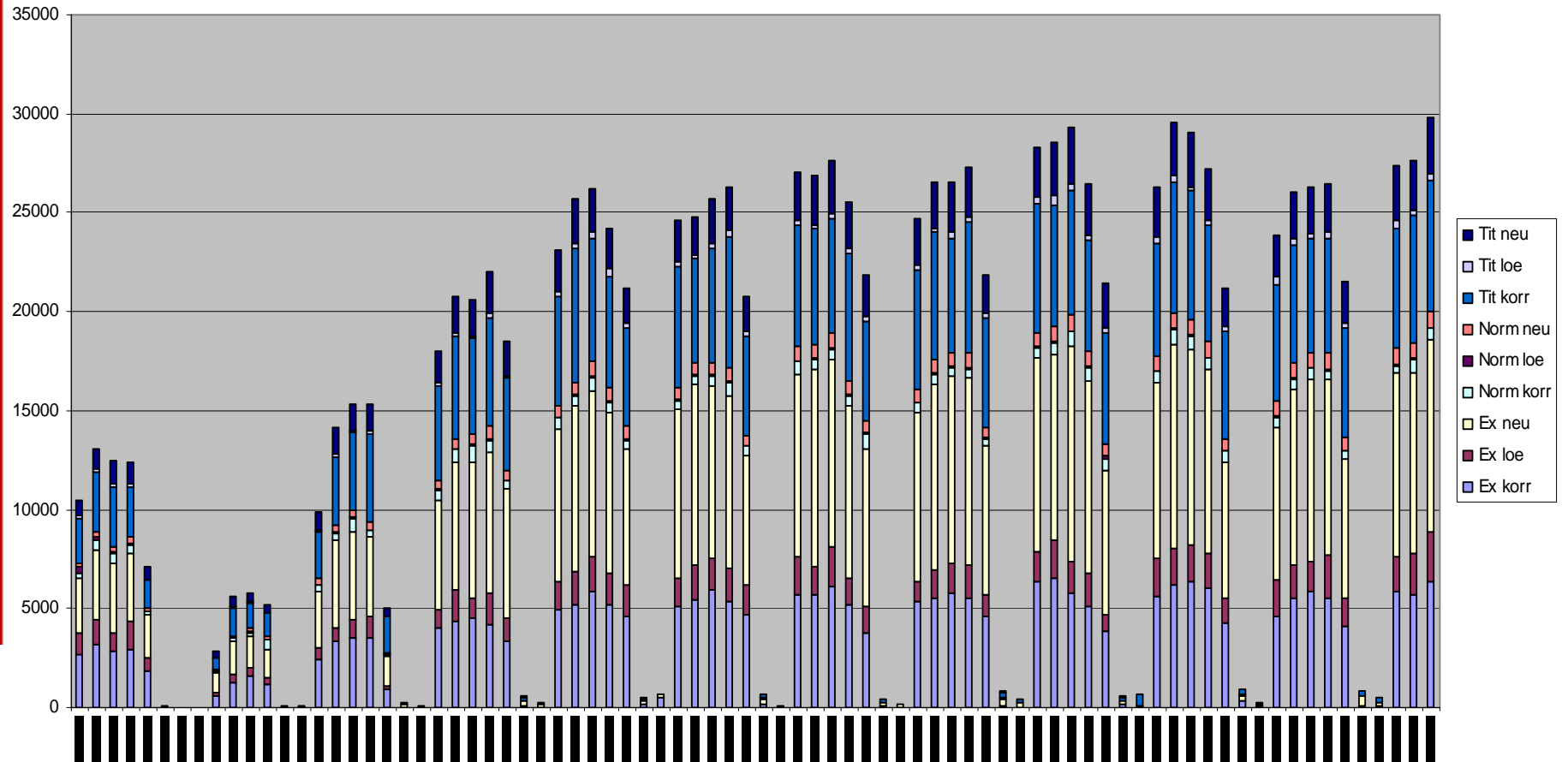
# Die erste Statistik 19.12.2005 - 16.01.2006

**Insg. Neue Titel: 23.159 / Neue Exemplare: 79.361**



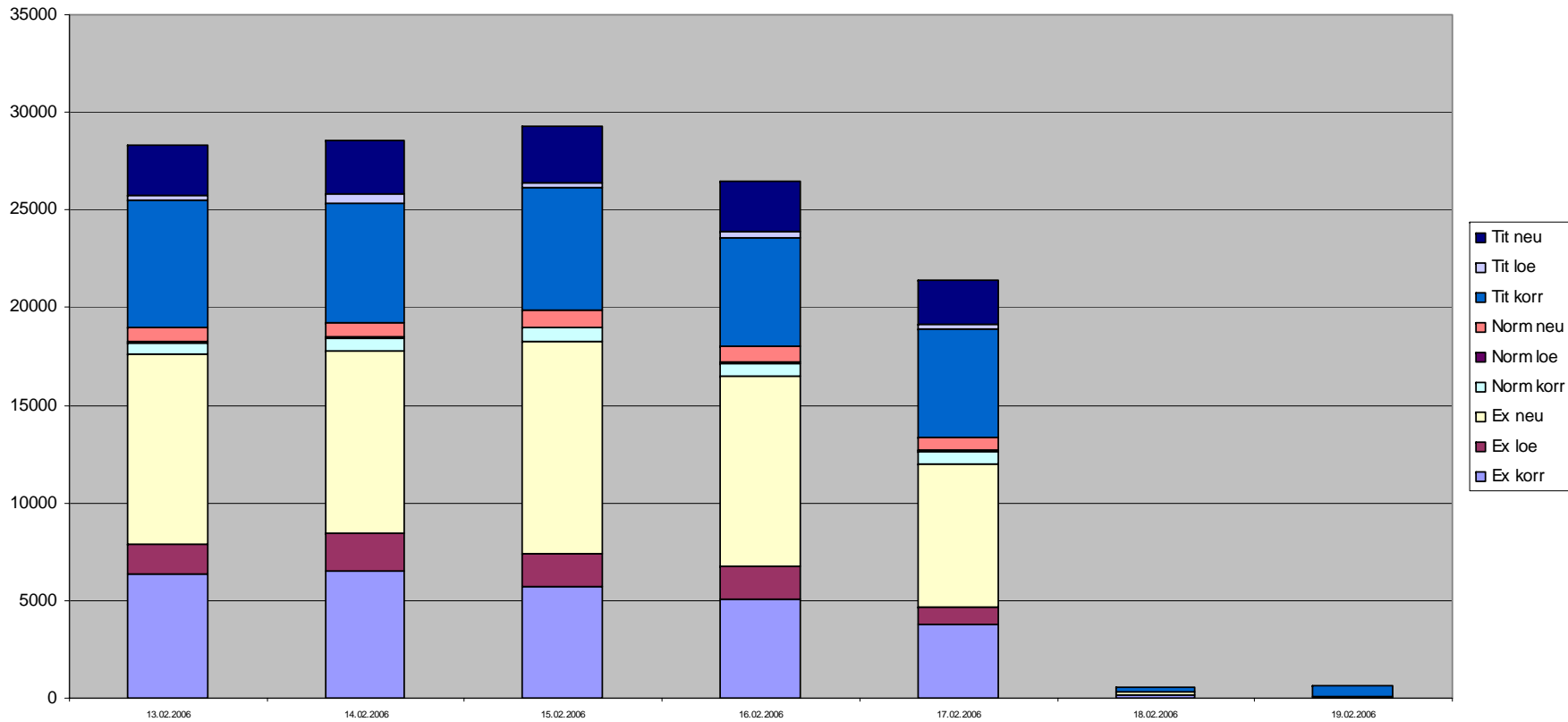
# Statistik

## 19.12.2005 - 08.03.2006



# Statistik

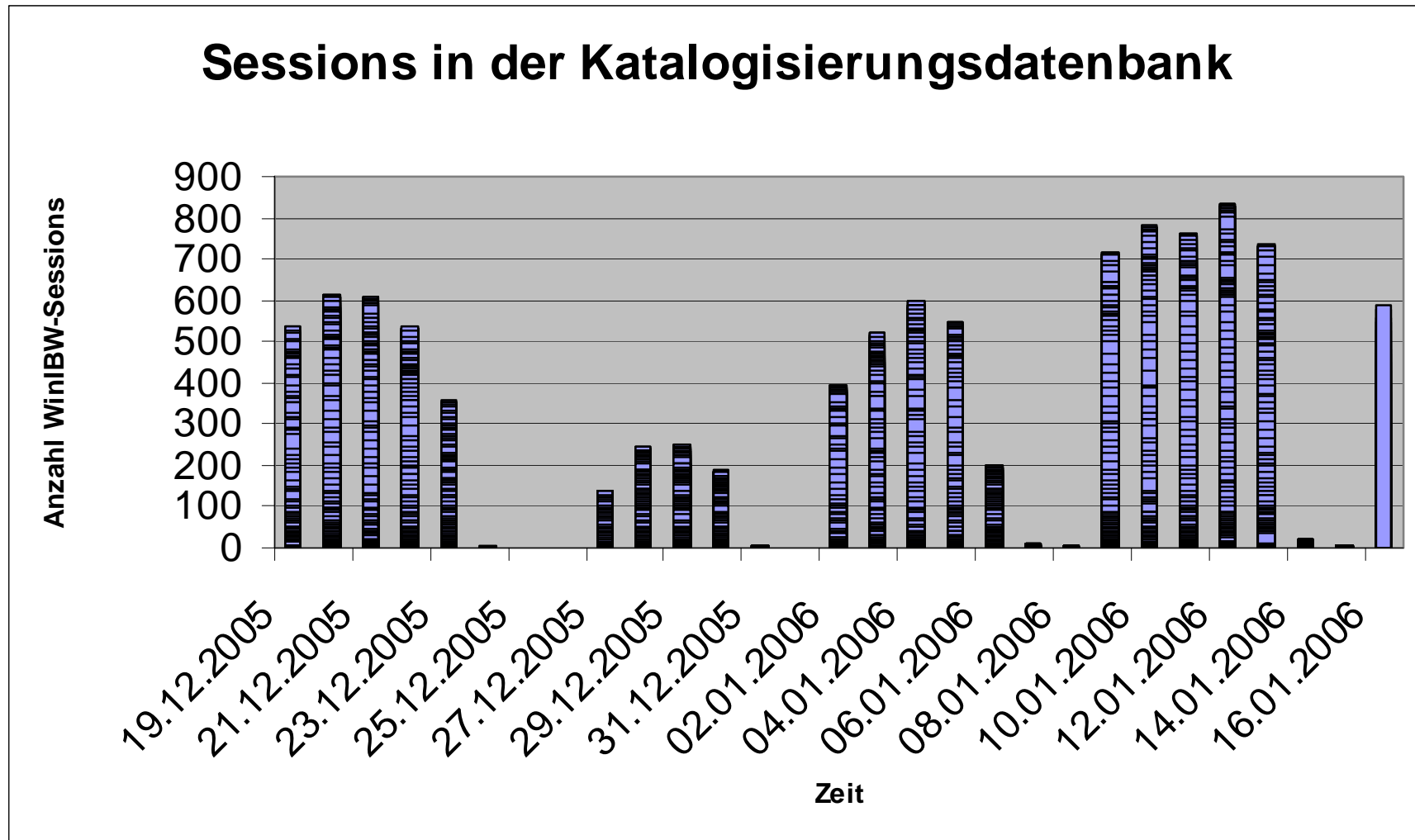
## 13.02. – 19.02.2006





# Die erste Statistik

## 19.12.2005 - 16.01.2006



- **Zeitraum:**  
**19. Dezember 2005 - 28. Februar 2006**
- **Helpdesks beim BSZ bzw. OCLC PICA**  
**Bearbeitung der Fehlermeldungen**
- **Feintuning des Systems (technisch)**
- **Feintuning der Parametrisierung**
- **Planung weiterer Softwareentwicklungen**

- **Datenabzüge für die Lokalsysteme in Routine bringen**
  - **Standardabzüge in MAB2 / OLIX / UNIMARC**
  - **Sekundärkorrekturen und Löschungen**
- **Einspielen von Fremddaten**
- **Konfiguration WWW-OPAC verbessern (Anbindung Online-Fernleihe, Portale etc.)**
- **Konfiguration Z39.50 Zugang**
- **Systemkonfiguration (u.a. Validation)**
- **Fehlermeldungen bearbeiten**

**Danke an alle BibliotheksmitarbeiterInnen!**

The logo for the Bibliotheksservice Zentrum Baden-Württemberg (BSZ) is located in the top left corner. It features the letters 'BSZ' in a bold, black, sans-serif font. To the right of 'BSZ' is the full name 'Bibliotheksservice Zentrum Baden-Württemberg' in a smaller, black, sans-serif font. The logo is framed by a green horizontal line above and a blue horizontal line below. A vertical red line runs down the left side of the slide, and a vertical yellow line is positioned to the right of the 'BSZ' text.

**BSZ**

Bibliotheksservice Zentrum  
Baden-Württemberg

**Vielen Dank für Ihre Aufmerksamkeit!**

**<http://www.bsz-bw.de/>**

**e-mail: [volker.conradt@bsz-bw.de](mailto:volker.conradt@bsz-bw.de)**

**Volker Conradt**

**Bibliotheksservice-Zentrum Baden-Württemberg (BSZ)**