

Verbundmodell 2

Lokalsystem vs. Verbund

AG SWB
06.12.2010

Verbundmodell I

- Für sog. passive Mandanten, die den aDIS-Client nicht aktiv nutzen

Verbundmodell II

- ZDB ist Master für Zeitschriftendaten. Erfassung erfolgt in der ZDB
- SWB ist Master für Titel- und Normdaten. Erfassung erfolgt im SWB.
- aDIS ist Master für Exemplardaten, sowie lokale Titeldaten und lokale Sacherschließung. Fernleihcode, Abrufzeichen und Grundsignatur werden in einem Lokalsatz an den SWB gemeldet. Änderungen am Lokalsatz, Umhängungen und Löschungen werden lokal in aDIS gepflegt.

Verbundmodell III - Zukunftsmodell: UB Ulm

- Bibliographische Titeldaten, Normdaten, lokale Sacherschließung und Exemplardaten werden im aDIS-Client erfasst.
- Titel, Normdaten und Lokalsatz werden manuell/automatisch im Verbund angesigelt

Übernahme eines SWB-Titelsatzes für die Erwerbung/Katalogisierung

- über den WINIBW-Download, bzw. aDIS-Upload
- über die aDIS-interne SRU-Schnittstelle

Erwerbung (optional)

- Sobald der Status einer Bestellung auf „offen“ gesetzt ist, wird im Verbund automatisch ein Bestell-Lokalsatz angesigelt.

7100 \$de (e = Erwerbungsdaten)

- Wird mit der Bestellung das LETZTE Exemplar storniert, wird der SWB-Lokalsatz automatisch gelöscht/abgesigelt
- Liegt bei der Bestellung für einen Titel keine PPN vor (manuell angelegt/andere Quellen), entfällt das automatische Ansigeln, dies kann zu einem späteren Zeitpunkt manuell nachgeholt werden

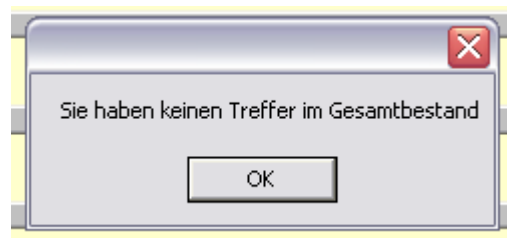
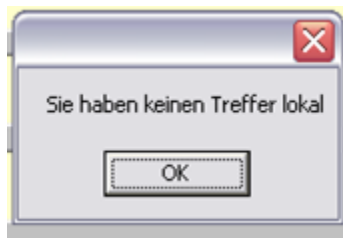
Katalogisierung

- Eine Berechnung des Fernleihcodes für das PICA-Lokalsatzfeld **7100\$j** erfolgt automatisiert
 - aDIS -Exemplar-Feld **Fernleihe Einschränkung**
 - parametergesteuert (Exemplartypen/MTC, ganze Sigel)
 - Steht mindestens ein Exemplar für die Fernleihe zur Verfügung, steht im PICA-Lokalsatz 7100\$j = l/a
- Lokale Änderungen an der Katalog-/Grundsignatur werden an den SWB-Lokalsatz gemeldet

Löschungen

- Wird das letzte Exemplar eines Titels in aDIS makuliert, wird auch der SWB-Lokalsatz im SWB automatisch gelöscht

1. Suche / Dublettenprüfung erfolgt dreistufig
 - Lokaler Bestand
 - Gesamtbestand der Hochschulbibliotheken
 - SWB-Verbund-/Fremddaten
2. Aus jedem Datenbestand können bibliographische Daten übernommen werden



3. Ausgehend vom Änderungsmodus eines Titels, kann im SWB angesigelt werden

aDIS/Client - [15 - Mand04: Bibliothek]

File Edit Settings Pages Extras Window ?

Backspace F7 F11 F12 F8 Abbrechen

More... weitere Angaben Sacherschließung

Rückgängig STRG+Z
Ausschneiden STRG+X
Kopieren STRG+C
Einfügen STRG+V
Alles markieren STRG+A

Feldspeicher
Datensatz kopieren
Werktitel kopieren

Datensatz prüfen
Scannen
Neues UW

Ableich
Import
Export
Clipboard
Ansiegeln/Absiegeln

die Magie der Marke Harry Potter. - München ; Wien : Hanser, 2005. - VII, 225 S. : Ill. ; 205 mm x 125 mm.

m 04017935 [20]

aDIS/Lokalsatz ist angelegt worden
OK

Schlagwörter, Ketten Notation, Genre, Signatur Abruf, Verschied., Bemerk. Abstract Multimedia/Quellen SWB-Lokal

	Notation	Typ	V/L	ISN
1	QP 624	RVK	V	00015061
2				

	Katalog-Signatur	Siegel
1	Lit Bro	HN
2		
3		
4		
5		

	Freie Notation	Ind.
1		
2		

WinIBW 3.3 - [Test/swbstst Hauptbestand Vollanzeige]

Datei Bearbeiten Optionen Ansicht Fenster ?

Katalogisierung Linking Datenmasken Download Download-Datei löschen

Vollanzeige | Test/swbstst | Hauptbestand

Set 1 | Setgröße 1 | Datensatz 1 | PPN 117994723 | Format D

N: TUUB:10-06-05 K: BSZ:24-02-10 Status: 9999:07-12-05

0100 117994723
0110 11799472:T
0500 Aau
1100 2005\$in2005
1130 druck
1500 ger\$tdt.
2000 3-446-40310-8
2065 974446327
2100 05,N19,0839
2113 OCLC: 163628308
2201 9783446403109
2240 DNB: 974446327
3000 116415454X|Brown, Stephen
3211 Wizard! Harry Potter's brand magic<dt.>
4000 Die @Botschaft des Zauberlehrlings\$tdie Magie der Marke Harry Potter\$HStephen Brown. Aus dem Engl. von Thomas Pfeiffer
4030 München; Wien\$inHanser
4060 VII, 225 S.
4061 III.
4062 205 mm x 125 mm
4089 \$mV:DE-604\$gapplication/pdf\$uhttp://bvbr.bib-bvb.de:8991/F?func=service&doc_library=BVB01&doc_number=013209312&line_number=0001&func_code=DB_RECORDS&service_type=MEDIA\$iv200907310000000\$3Inhaltsverzeichnis
4208 Ob. : ca. EUR 19,90, ca. EUR 20,50 (AT), ca. sfr 36,00
4700 5090 ddsu, sred
5051 650
5090 1200742647IQP 624 [Wirtschaftswissenschaften # Allgemeine Betriebswirtschaftslehre # Aufbauelemente des Unternehmens # Absatz # Einzelne absatzpolitische Instrumente # Produkt- und Sortimentsgestaltung]
5100 1214328562|a|Potter, Harry
5101 1209194502|s|Marke
5108 21
E001 18-11-10 :I01
6999 18-11-10
7100 \$Bofb 1#Lit Bro\$j|
7800 639482368
7900 18-11-10 17:39:16.000
7901 FROGFH:18-11-10
8002 adis

Review Index Löschen

NUM EIN

Start Posteingang - Micros... ADIS/Client - [16 - O... harry potter und die ... WinIBW 3.3 - [Test/s... Katalog AG_SWB_Verbundmio... Snagit Capture Preview 17:43

... gibt es Fragen?

Team Bibliothekssystem im BSZ
eMail: [I-team\(at\)bsz-bw.de](mailto:I-team(at)bsz-bw.de)
