

5. Imdas-Nutzertreffen

17. März 2004

**Dr. Karin Ludewig, Kathleen Mönicke
Bibliotheksservice-Zentrum Baden-Württemberg**

- AKL (Einbindung in Imdas)
- Iconclass (Einbindung in Imdas)
- Ikonographische und allgemeine Verschlagwortung unter Nutzung von Iconclass und SWD
- Diskussion
- Pan-net Catalogue
- Verschiedenes, Fragen ...

- Beauftragung am 8. März 2004
- Inhalt: Schnittstelle Imdas-Pro - AKL
 - Option pro Datenbank: AKL
 - Import der AKL-Daten in eigener Tabelle in Imdas
 - eigenes Recht AKL
 - Anlegen neuer Personen:
 - Suche von Personen in Imdas-Personenstammdaten
 - Suche in der AKL-Tabelle in Imdas
 - bei Bedarf Übernahme von Personen der AKL-Tabelle in Personenstammdaten durch Benutzer
 - Recherchierbarkeit von Synonymen
 - jährliches Update
- Auftragsabschluss Juni 2004



```
Unbenannt - Editor
Datei Bearbeiten Suchen ?
blk= kue
3000= 00075589
3100= Gillet, Pierre-Joseph
3ref= Gillet, Pierre-Joseph
refe= Lami I, 1910
31tb= Gillet, Pierre Joseph
refr= ThB14, 1921
3140= m
3162= Bildschnitzer &
Schnitzer &
Bildhauer &
Architekt
2194= Frankreich
3270= 1734.02.15
3290= Valenciennes (Nord)
3330= 1810.12.01
3350= Valenciennes (Nord)
```

Personen- / Körperschaftsdetails [?] [X]

Person | Adresse | Daten Körpersch. | Beruf/Titel | Ausz./Konfession | Datumsangaben | Orte | Ereignisse

Name:
 Vorname:
 Anzeigename:

Rolle/Funktion der Person	Handzeichen:
Bildschnitzer	<input type="text"/>
Schnitzer	Geschlecht: <input type="text" value="M"/>
Bildhauer <input type="button" value="v"/>	Nationalität: <input type="text"/>

Art des Personennamens	weitere Namen	gültig von	gültig bis
Ansetzung Thieme-Becker	Gillet, Pierre Joseph		

Notiz:

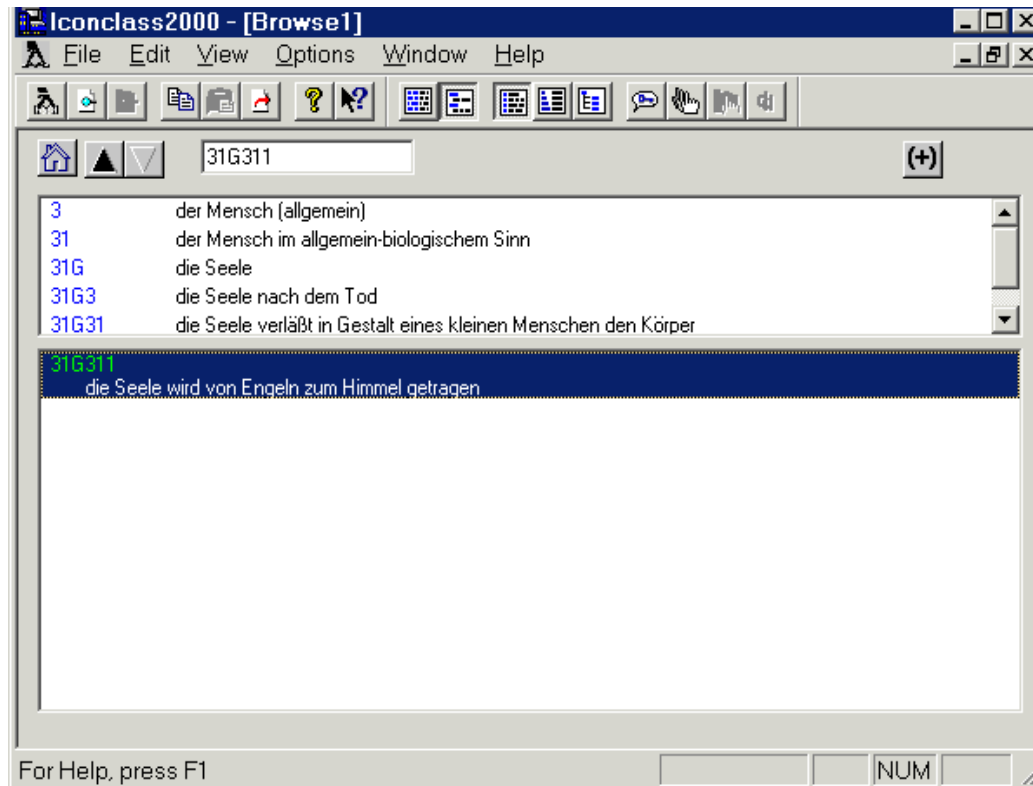
AKL
 Ident.-Nr. 00075589
 Quelle für Ansetzungsform: Lami I, 1910
 Quelle für Ansetzung Thieme-Becker: ThB14, 1921

Referenz

- Staatliche Kunsthalle Karlsruhe
- Staatsgalerie Stuttgart
- Württembergisches Landesmuseum

- Reiss-Engelhorn-Museen Mannheim

Iconclass



The screenshot shows the 'Thesaurusbearbeitung' application window. The title bar reads 'Thesaurusbearbeitung'. The interface includes a toolbar with various icons and a 'Betrachten' button. Below the toolbar, there are dropdown menus for 'Thesaurus:' (set to 'Ikonographie') and 'Kategorie:' (set to '< Alle verwendeten Kategorien >'). To the right, there is a 'Sortierung:' section with radio buttons for 'alphabetisch' and 'nach Nummern' (which is selected).

The main area displays a list of terms under the heading 'die Seele wird von Engeln zum Himmel getragen'. The list includes:

- + Geburt und Jugend Marias
- ... die Hochzeit von Maria und Joseph (sposalizio): sie werden vom Hohepriester getraut
- + die Geburt und Jugend Christi
- + Männliche Heilige
- + Weibliche Heilige
- + löschen
- + David (nicht im biblischen Kontext); mögliche Attribute:
- + Altes Testament
- + die Heilige Dreifaltigkeit, Trinitas coelestis, Vater, Sohn
- + Klassische Mythologie und Antike Geschichte
- + Tiere
- ... Wappen (als Staatssymbol, etc.)
- + die Jungfrau Maria
- + Symbole und Personifikationen des Todes
- + Christus
- + Hexerei, Zauberei
- ... Totenbildnis
- die Seele wird von Engeln zum Himmel getragen**
- ... die drei Marien, die den Leichnam Christi einbalsamiere...
- + Ereignisse von der Auferstehung bis Pfingsten (Matthäus 28; Markus 16; Lukas 24; Johannes 20-;

A popup window titled 'Begriffsinformation zu 'die Seele wird von Engeln zum Himmel getragen'' is open over the selected term. It contains the following information:

- Icon: [Icon]
- Term: die Seele wird von Engeln zum Himmel getragen
- Thesaurus: Ikonographie
- Kategorie: Iconclass
- Begriffshierarchie: (1. Ebene)
- die Seele wird von Engeln zum Himmel getragen
- Verweise:
- Iconclass Notation: 31G311

- Staatliche Kunsthalle Karlsruhe
- Staatsgalerie Stuttgart
- ...?

pan-net catalogue: Teststellung BLM



<http://www.landmuseum.de/sammlungs/set.html>

- Landeslizenz für alle Landesmuseen Einstieg von je 4 Museen pro Jahr (2004, 2005, 2006)
- 1 Museumslizenz für das Modul „Individuelle Kataloge“ (SMNS)
- Service-Leistungen: laufende Pflege und Hotline
- Weiterentwicklungen in Zusammenarbeit mit dem Land Baden-Württemberg
- Zentrale Betreuung und Koordination durch das BSZ
- finanzielle Kosten: MWK (einmalige), Museen (laufende)

- Server-Installation und technischer Betrieb
- Implementierung von pan-net catalogue und Zusatzmodulen
- Konnektierung an Imdas-Datenbank
- Konfiguration
- Aufspielen von Updates, Upgrades und neuen Releases
- Schulung der AnwenderInnen
- Anwenderbetreuung (telefonisch und vor Ort)
- Bündelung der Anfragen der AnwenderInnen
- Koordination und Weiterleitung der Fehlermeldungen
- Verhandlungsführung mit der Herstellerfirma über die Weiterentwicklung der Software
- Systemtests und Abnahme bei neuen Versionen der Software
- etc.