

Entwicklungen bei den imdas-pro-Modulen von MusIS: Inventarbücher

MusIS-Nutzertreffen 2022
online

- (vorläufiger) Abschluss vor wenigen Wochen, Felder wurden ergänzt
- Objekttyp „Inventarbuch“
(analog zu Konvolut)
- Eigene Sammlung „Inventarbuchsammlung“
- Museumsobjekte werden mit Inventarbuch verknüpft
(analog zu Konvolut)
- Möglichkeit der Arbeit mit Objektmanagementmasken

Maske BSZ-Inventarbücher 1/2

Inventarbuch

- Inventarbuch
- Objektbearbeitung
- BSZ-Inventarbücher
- Detailinformationen
 - Literaturhinweise
 - Wiss. Dokumentation
- Objektbeziehungen
 - Materialien zum Objekt (1)
 - Materialien zum Objekt (Bild) (1)
 - Materialien zum Objekt (Dokumentation) (1)
- Objektmanagement
 - BSZ-Inventarbuch-Objekte (7)
 - BSZ-Inventarbuch-Konvolute
 - als neue Merkliste erstellen

BSZ-Inventarbücher

Titel: Inventarbuch Alltagskultur

Inventarbuchschreiber:

| Inventarbuchschreiber |
|-----------------------|
| Koch, Ulrike |
| Schweibenz, Werner |

Anzeigename: **Ulrike Koch**
Name: Koch, Ulrike

Verwendet bei:
4 Objekten
0 Ereignissen

Kurzbeschreibung:
Enthält Nr. AK000001 bis AK000099, S. 200-299, ab dem 14.12.1991 bis zum 15.03.1993 in laufender Reihenfolge nach Inv.Nr.

Inventarbuchhistorie:

Preview: A photograph of a book cover with a label that reads: "Inventarbuch Alltagskultur", "S. 200-299", "1. Ausfertigung", "200-299".

Maske BSZ-Inventarbücher 2/2

Inventarbuch

- Inventarbuch
 - Objektbearbeitung
 - BSZ-Inventarbücher**
 - Detailinformationen
 - Literaturhinweise
 - Wiss. Dokumentation
 - Objektbeziehungen
 - Materialien zum Objekt (1)
 - Materialien zum Objekt (Bild) (0)
 - Materialien zum Objekt (Dokumente) (0)
 - Objektmanagement
 - BSZ-Inventarbuch-Objekte (7)
 - BSZ-Inventarbuch-Konvolute (0)
 - als neue Merkliste erstellen

Erscheinungsort: Konstanz <O>

Erscheinungsjahr: 1991-1993

Sprache: Deutsch

Umfang: 1

Inv.-Nr. von: AK000001

Inv.-Nr. bis: AK000099

Inventarbuch/Seite:

Signatur: IV abc

Teile:

| Schlagworte | Notiz |
|-------------|-------|
| | |
| | |
| | |
| | |
| | |
| | |

| URL-Digitalisat |
|-----------------|
| |
| |
| |
| |
| |
| |
| |

Inventarbuch Afrikasammlung (Inv-Buch-Afrika_I.jpg)

Inventarbuch mit verknüpften Objekten

The screenshot displays the 'Inventarbuch' (Inventory Book) interface. At the top, there's a navigation bar with 'Startseite' and 'Inventarbuch'. Below it, a summary bar shows 'Inventarbuch (6 Datensätze) unsortiert'. The main table is titled 'Museumsobjekt (7 Datensätze) sortiert nach: Inv.-Nr.' and contains the following data:

| Bild | Objektbezeichnung | Inventarnummer | Sammlung | | | | | |
|------|-------------------|----------------|----------------------|--|-------------------|---------------|-------------|--|
| | Inventarbuch | IB000001 | Inventarbuchsammlung | | | | | |
| Bild | Altbe... | Status | Voreigentümer | 1 Voreigentümer | Objektbezeichnung | Sammlung | Inventar... | Titel (Museumsob...) |
| | 1 | Inventarisiert | | TestNachname2, TestVorname1 | Wandmalerei | AV-Medien | AK000003 | Konzilsgraffito "Imperia" - Lebendiges Mittelalter |
| | 0 | Inventarisiert | | TestNachname2, TestVorname1; Mustermann, Max | Wandmalerei | AV-Medien | AK000004 | Konzilsgraffito "Martin V." - Jahr der Religionen |
| | 0 | Inventarisiert | | Mustermann, Max | Wandmalerei | AV-Medien | AK000005 | Konzilsgraffito "Oswald von Wolkenstein" - Jahr der Kulturen |
| | 1 | Inventarisiert | | | Schallplatte | AV-Medien | 1785 | Kinderstunde |
| | 1 | Inventarisiert | | | Schallplatte | AV-Medien | 1786 | Klaus Störtebeker |
| | 1 | Inventarisiert | | | Schallplatte | AV-Medien | 4247 | Der goldene Vogel |
| | 0 | Registriert | | | Gemälde | Test-Sammlung | | Test für den Leihabgabe |

At the bottom, there are controls for 'Bild' and 'Betreuer'.

Objektmanagementmaske BSZ-Inventarbücher

Inventarbuch

- Inventarbuch
- Objektbearbeitung
 - BSZ-Inventarbücher
- Detailinformationen
 - Literaturhinweise
 - Wiss. Dokumentation
- Objektbeziehungen
 - Materialien zum Objekt (1)
 - Materialien zum Objekt (Bild) (1)
 - Materialien zum Objekt (Dokum)
- Objektmanagement
 - BSZ-Inventarbuch-Objekte (7)
 - BSZ-Inventarbuch-Konvolute
 - als neue Merkliste erstellen

BSZ-Inventarbuch-Objekte

Inv.Nr.: Eing.Nr.: Sammlung:

Objektbezeichnung: Titel:

Inventarbuchseite: Inventarbuchzeile:

BSZ-Inventarbuch-Objekte (7 Datensätze) unsortiert

| | Inv.Nr. | Eing.Nr. | Sammlung | Objektbezeichnung | Titel |
|---------------|----------|----------|---------------|-------------------|---|
| Museumsobjekt | | 20/2021 | Test-Sammlung | Gemälde | Test für den Leihabgabe |
| | 1785 | 203/2012 | AV-Medien | Schallplatte | Kinderstunde |
| | 1786 | 204/2012 | AV-Medien | Schallplatte | Klaus Störtebeker |
| | 4247 | 382/2013 | AV-Medien | Schallplatte | Der goldene Vogel |
| | AK000003 | 6/2016 | AV-Medien | Wandmalerei | Konzilsgraffito "Imperia" - Lebendiges I |
| | AK000004 | 7/2016 | AV-Medien | Wandmalerei | Konzilsgraffito "Martin V." - Jahr der Re |
| | AK000005 | 8/2016 | AV-Medien | Wandmalerei | Konzilsgraffito "Oswald von Wolkenste |

Modul Inventarbücher in imdas pro

Objektmanagementmaske BSZ-Inventarbücher
(in der Tabelle mit rechter Maustaste das Menü öffnen)

The screenshot displays the 'BSZ-Inventarbuch-Objekte' management interface. At the top, there are input fields for 'Inv.Nr.', 'Eing.Nr.' (20/2021), 'Sammlung' (Test-Sammlung), 'Objektbezeichnung' (Gemälde), and 'Titel' (Test für den Leihabgabe). Below these is a table of objects. A context menu is open over the table, with a red arrow pointing to the 'Objektauswahl einfügen' option. The table data is as follows:

| Museumsobjekt | Inv.Nr. | Eing.Nr. | Sammlung | Objektbezeichnung | Titel | Inventarbuchseite | Inventarbuchzeile |
|---------------|----------|----------|---------------|-------------------|-------------------------|-------------------|-------------------|
| | | 20/2021 | Test-Sammlung | Gemälde | Test für den Leihabgabe | | |
| | 1785 | 203/2012 | AV-Medien | Schallpl | | | |
| | 1786 | 204/2012 | AV-Medien | Schallpl | | | |
| | 4247 | 382/2013 | AV-Medien | Schallpl | | | |
| | AK000003 | 6/2016 | AV-Medien | Wandma | | | |
| | AK000004 | 7/2016 | AV-Medien | Wandma | | | |
| | AK000005 | 8/2016 | AV-Medien | Wandma | | | |

BSZ-Inventarbuchanzeige beim Museumsobjekt (Nur zur Information, alle Felder sind gesperrt!)

Museumsobjekt

- Objektbeziehungen
 - Provenienz Museumsobjekt
 - Provenienz Museumsobjekt Ko...
 - Gesamtansicht (Standard)
 - HDG_Objektverwaltung
 - Testmaske
 - HDG_Produktion und Technik
- Detailinformationen
 - Sacherschließung (3)
 - Literaturhinweise (2)
 - Wiss. Dokumentation
- Objektbeziehungen
 - BSZ-Inventarbuch-Tabelle-Mu...
 - Leihabgabe Tabelle Museums...
 - Leihannahme Tabelle Fremdob...
- Objektbeziehungen
 - Objektbeziehung
- Objektbeziehungen
 - Materialien zum Objekt Bild BS...
 - Materialien zum Objekt (1)
 - Materialien zum Objekt (Bild) (...)
 - Materialien zum Objekt (Ton)
 - Materialien zum Objekt (Film)
 - Materialien zum Objekt (Dokum...
 - Materialien zum Objekt (Alte K...
 - Materialien zum Objekt (Akten...

BSZ-Inventarbuch-Tabelle-Museumsobjekt

Inventarisieren

Titel:
Inventarbuch Alltagskultur

Inventarbuchschreiber:
Koch, Ulrike

Kurzbeschreibung:
Enthält Nr. AK000001 bis AK000099, S. 200-299, ab dem 14.12.1991 bis zum 15.03.1993 in laufender Reihenfolge nach Inv.Nr.

Inventarbuchhistorie:

Erscheinungsort: Konstanz <O>

Erscheinungsjahr: 1991-1993

Sprache: Deutsch

Umfang: 1

Signatur: IV abc

Inv.Nr.: IB000001

Inv.-Nr. von: AK000001

Inv.-Nr. bis: AK000099

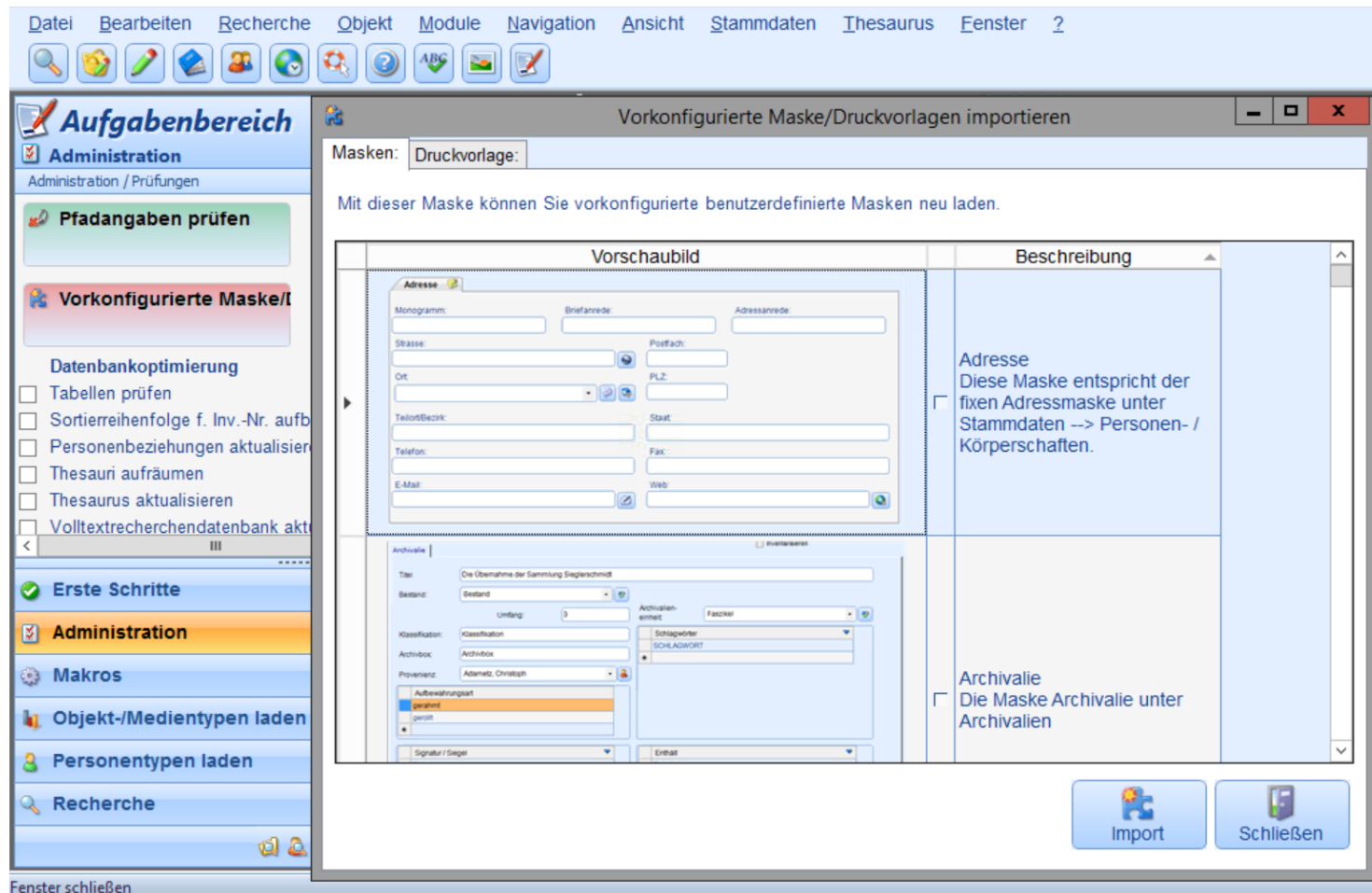
Inventarbuchseite:

Inventarbuchzeile:

BSZ-Inventarbuch-Tabelle-Museumsobjekt (2 Datensätze) unsortiert

| | Titel | Inve... | Kurz... | Inventarbuchhistorie | Ersch... | Erschein... | Sprac... | Umfang | Signa... | Inv. | Inv.-Nr. | Inv.-Nr. | Invent... | Invent... |
|--------|--------|---------|--|----------------------|-----------|-------------|----------|--------|----------|----------|----------|----------|-----------|-----------|
| Invent | Inv... | Ko... | Enthält Nr. AK000001 bis AK000099, S. 200-299, ab... | Ko... | 1991-1... | Deu... | 1 | IV ... | I | AK0... | AK000099 | | | |
| | Inv... | | | | | | | | | IB000002 | | | | |

Die Module werden über JR als vorkonfigurierte Masken bereitgestellt:
Aufgabenbereich -> Vorkonfigurierte Masken -> Vorkonfigurierte Maske importieren



Eigene Objekttypen muss jede/r Nutzer/in selbst im Aufgabenbereich einblenden!

