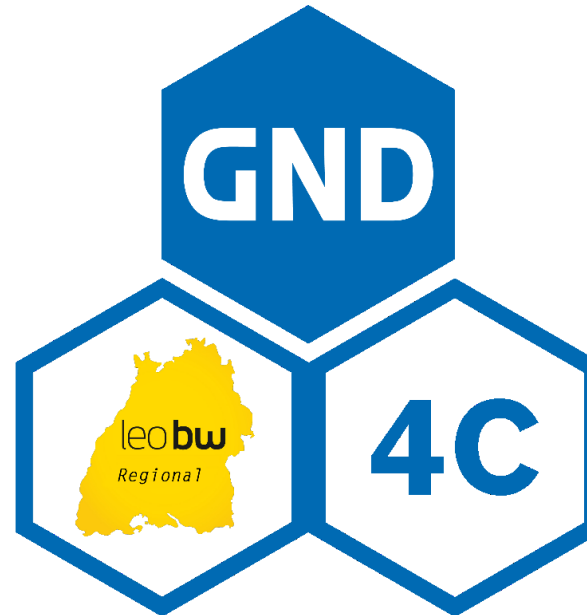


Status quo: GND4C & GND-Agentur LEO-BW-Regional



- DFG-Projekt „GND für Kulturdaten – GND4C“
 - Modernisierung der GND auf mehreren Ebenen
 - Aktionsfelder & Projektziele
 - Status quo und erreichte Ziele
- GND-Agentur LEO-BW-Regional als Erfolgsprodukt
 - Ausgangslage / Vorüberlegungen
 - Anders als gedacht: „gemeinsam statt einsam, regional statt national“
 - Was machen wir? Status quo und erreichte Ziele
 - Resümee nach 2,5 Jahren Pilotbetrieb...

Modernisierung der GND auf mehreren Ebenen

- Öffnung der Organisations- und Beteiligungsstrukturen
- Erweiterung von Datenmodell und Anwendungsregeln
- Entwicklung von Schnittstellen und Werkzeugen

1. Phase: 30 Monate, Mai 2018 – Okt. 2020
(kostenneutrale Verlängerung bis Jan. 2021)
Konzeption, Vorbereitung, teilw. Pilotbetrieb

2. Phase: 30 Monate, seit August 2021
(asynchrone Projektlaufzeiten der Partner)
Umsetzung, Produktivnahme und Erweiterung



Deutsches
Dokumentationszentrum
für Kunstgeschichte

Bildarchiv
Foto Marburg



DEUTSCHE DIGITALE BIBLIOTHEK
Kultur und Wissen online





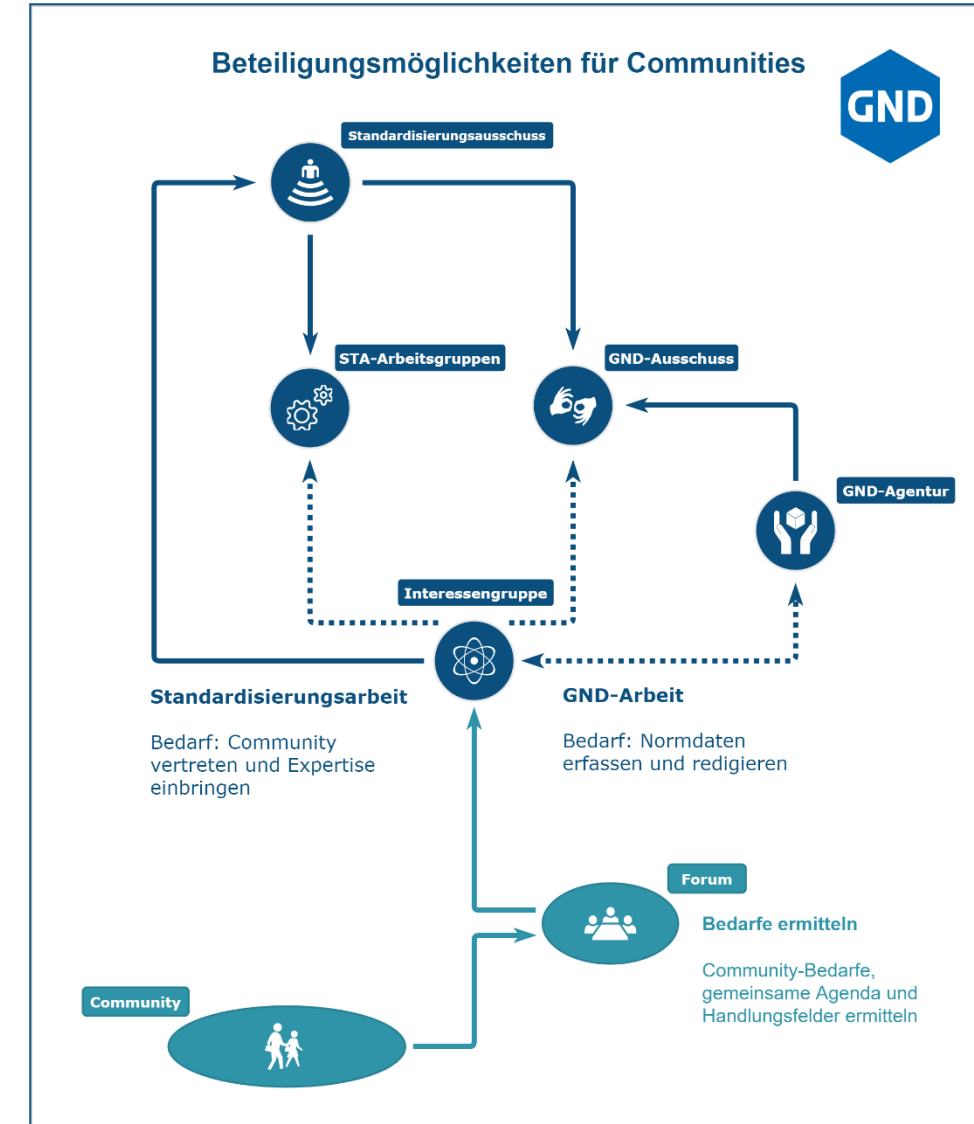


Ziel 1a: Nachhaltiger Aufbau einer sparten- und fächer-
übergreifenden Organisation der GND

- ✓ GND-Agenturen und Interessengruppen
 - ✓ Multiplikator für Fach-Community oder regionalen Kundenkreis
 - ✓ Bedarfe / Handlungsfelder im Rahmen von GND-Forumsveranstaltungen ermitteln
 - ✓ Eingebettet in Gremienstruktur der GND-Kooperative



Gründung der *IG Museen und Sammlungen* im Rahmen der Herbsttagung der FG Dokumentation (DMB) in Berlin, 9. Oktober 2023, 14-16 Uhr (Teilnahme auch per Stream)

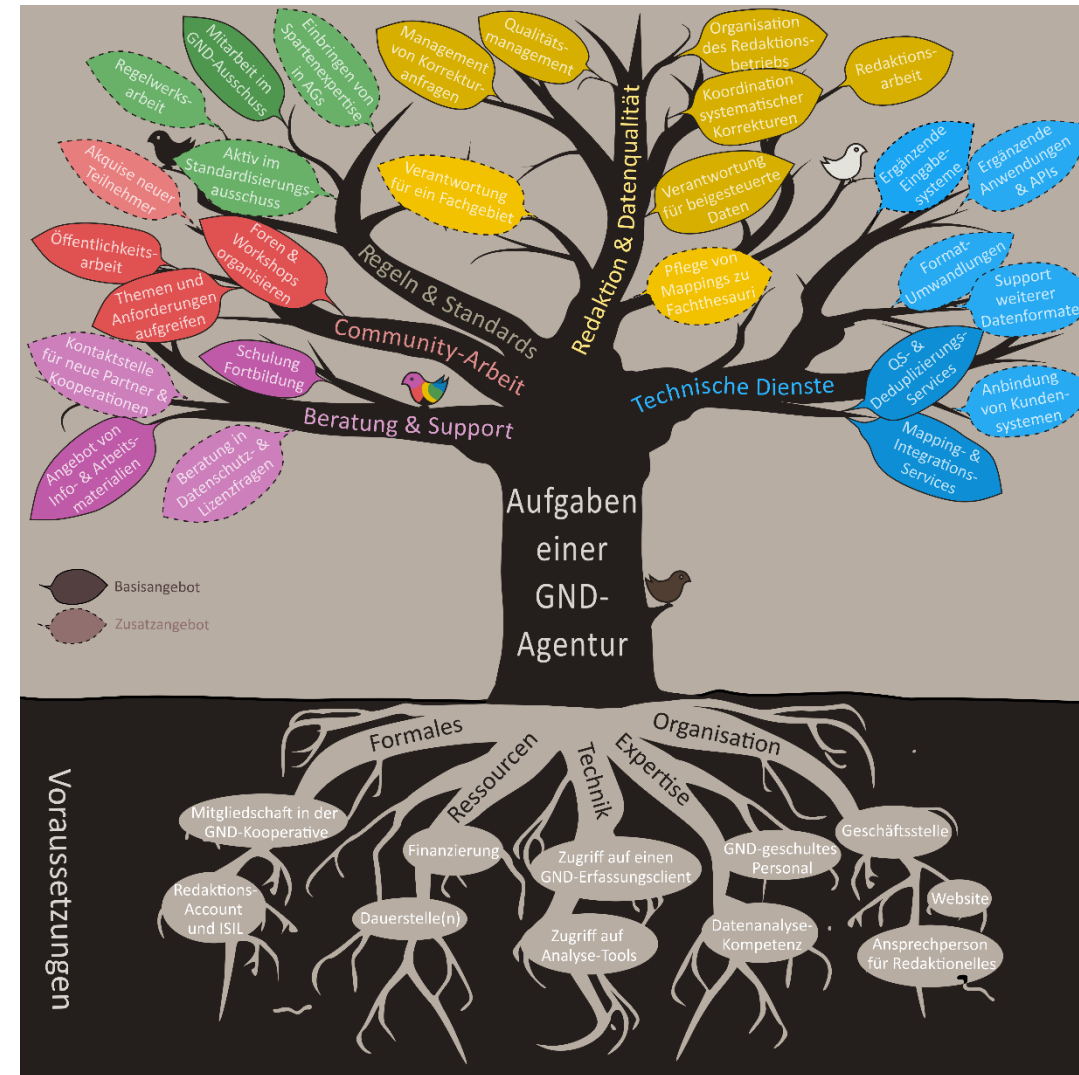




Ziel 1b: Ausbau / Verstärkung des Betriebs der neuen GND-Agenturen

- ✓ GND-Agentur → „First-Level-Support“ zur GND
- ✓ Partner mit koordinierender Funktion für andere Einrichtungen
- ✓ Geschärftes Verständnis der Agenturdienste und der dafür notwendigen Grundlagen
- ✓ Redaktion & Datenqualität als zentrale Aufgaben
- ✓ Schulung im Redaktionssystem (WinIBW)
- ✓ Workflow: Redaktionsprozess einer Agentur

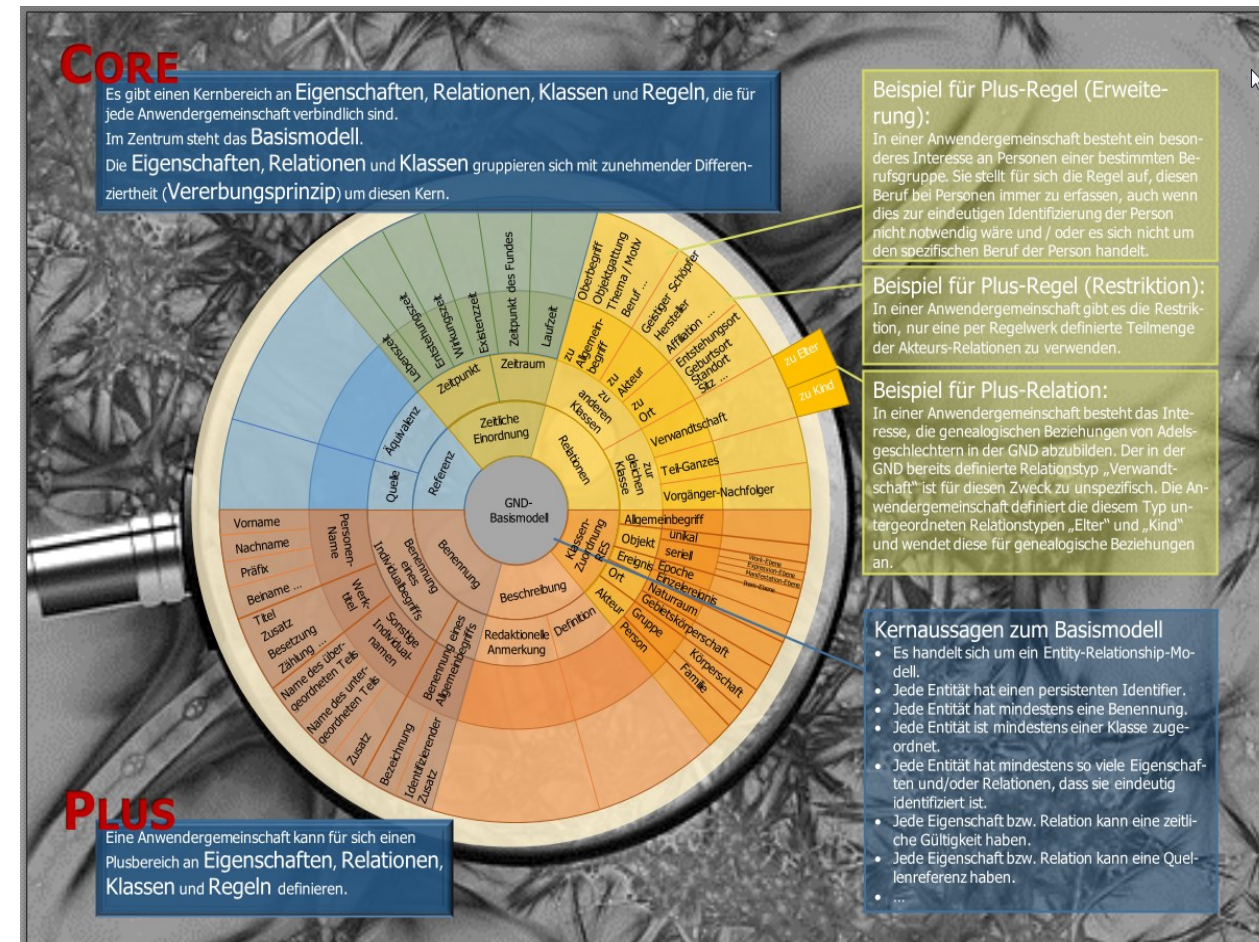
Learning: Regionale Ausrichtung & Agenturkooperation verspricht größte Erfolgsaussichten





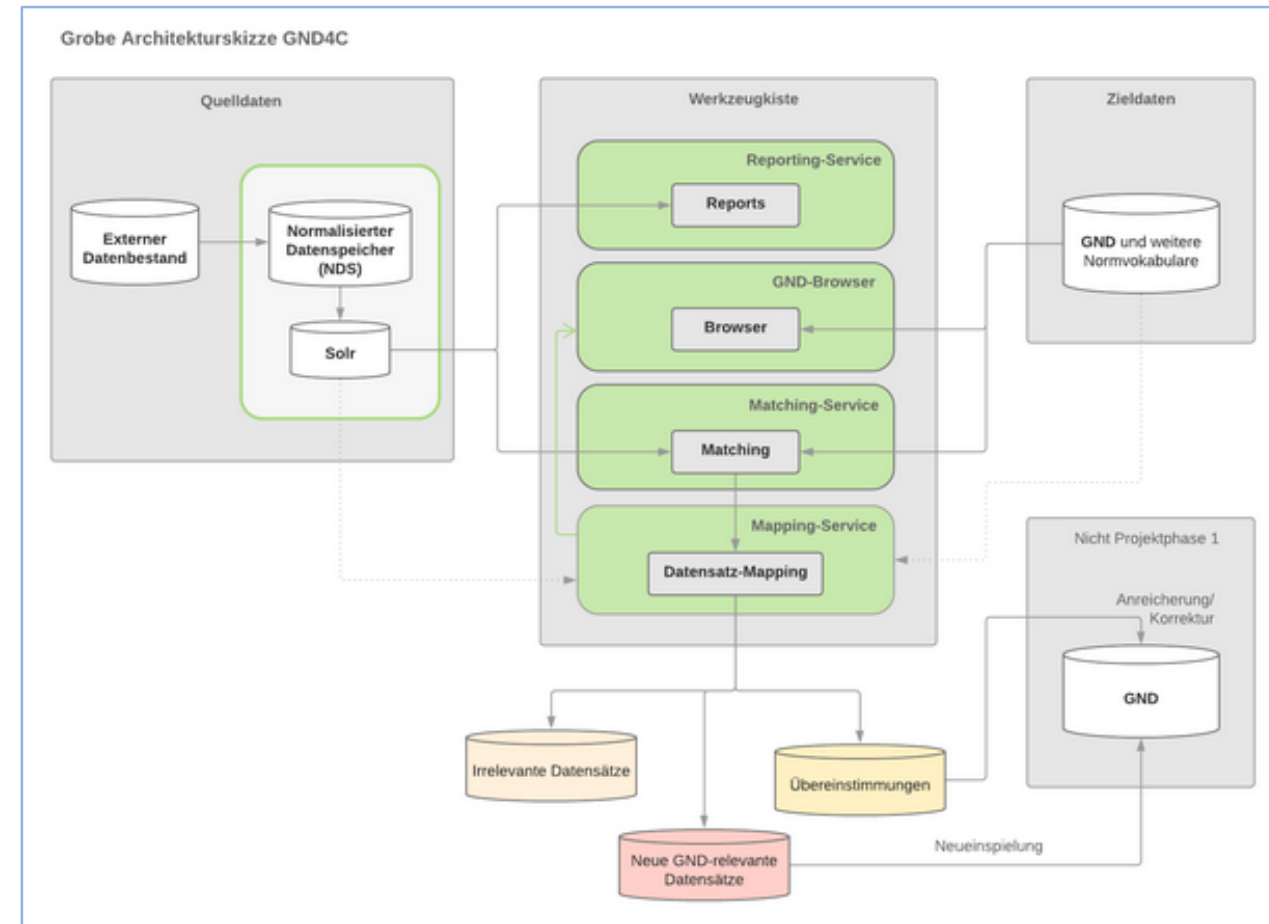
Ziel 2: Erweiterung der Datenmodelle, Regelwerke und Erfassungsmasken

- ✓ Untersuchung von Fallbeispielen / Abgleich mit GND-Ontologie (BSZ: Personen)
- ✓ Datenmodell Core vs. Plus
 - ✓ Community-spezifische Anwendungsregeln formulieren (erweitern oder einschränken)
- ✓ Workflow fürs Einspielen neuer Datensets
 - ✓ Eignungskriterien für GND-Import
- STA-Dokumentationsplattform (Wikibase)
 - ✓ DACH-RDA-Erschließungshandbuch
 - GND-Plattform (bis 02/2024 geplant)
 - Registrierung von Anwendungskontexten



Ziel 3: Bereitstellung von Schnittstellen und Werkzeugen

- „Sorgenkind“ GND-Toolbox
 - Fehlkalkulationen / Entwicklungsstau
 - Verantwortungswechsel digiCULT → ThULB
 - Neue techn. Ausrichtung
- Anforderungen
 - (teil-)automatisierter Abgleich von Literalen der untersuchten Entitäten (Fallbeispiele)
 - Ausgabe einer Matching-Liste (inkl. Scoring)
 - Ausgabe einer Kandidaten-Liste für GND-Import
- ✓ Prototyp für Personen-Matching liegt vor
- ✓ Aber: Agenturpartner entwickeln separate „Interimslösungen“, um voranzukommen



Ziel 4: Stärkung der Kommunikation mit den verschiedenen Interessengruppen / Sichtbarmachen des GND-Netzwerks

- ✓ GNDCon als Crossdomain-Veranstaltung etabliert
 - ✓ GNDCon 2018 an der DNB Frankfurt
 - ✓ GNDCon 2.0 2021 (pandemiebedingte Neukonzeption für digitalen Raum)
- ✓ GND-Foren als Dialogformat für eine Fachcommunity
 - Ziel: Etablierung von Interessengruppen
 - ✓ GND-Forum für Archive
 - ✓ GND-Forum Bauwerke (Landesdenkmalämter)
 - ✓ **GND-Forum für Museen und Sammlungen, 6. März 2023**
- ✓ Austausch via GND-Wiki und X-Twitter
- ✓ Präsentationen auf Fachveranstaltungen
- ✓ Veröffentlichungen in Fachzeitschriften, Blogs etc.

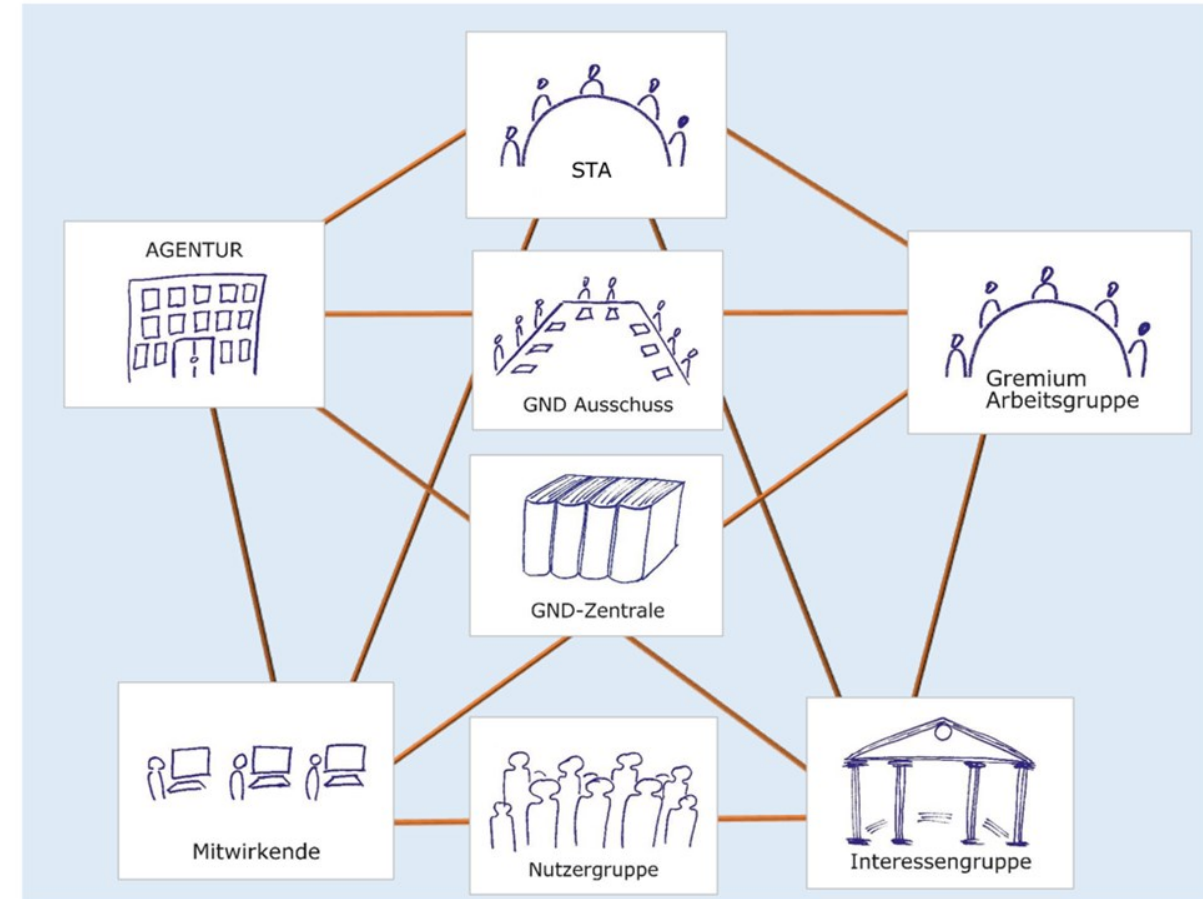


[@gndnet](https://twitter.com/gndnet) #GND4C





- Vorüberlegungen am BSZ und LABW
 - National ausgerichtete Agentur jeweils keine Option
- Regionale Spartenagentur für Museen (BSZ)
 - Expertise für Personen-Entität
- Regionale Spartenagentur für Archive (LABW)
 - Expertise für Geografika-Entität
- Entitäten werden bei Datenlieferungen an LEO-BW vorausgesetzt (bzw. gern gesehen)
- Skizze: GND-Agentur für LEO-BW-Teilnehmer als Kooperation BSZ & LABW
 - Regionale Bedarfe → d.h. **Baden-Württemberg**
 - Bestehende Strukturen / Expertisen nachnutzen
 - Was, für wen, zu welchen Rahmenbedingungen anbieten? → **Fokus auf Archive & Museen**



Agenturkooperation seit Ende 2020 am Start








- Langjähriger Partner im gnd.network
- Bibl. Fachwissen, SWB-Fachredaktionen
 - GND-Expertise
 - Regelwerke (RDA, RSWK)
 - Datenformate (MARC-XML)
- MusIS-Fachredaktion als Proto-Agentur
 - Expertise GND-Webformulare
 - Expertise Thesauruspfleger



* Landesarchiv Baden-Württemberg

- Koordinationsstelle LEO-BW & Archivportal-D
- LEO-BW-Kooperationspartner
- DDB-Fachstelle Archiv
 - Data Preparation Tool
- FDMLab@LABW
 - Expertise OpenRefine

Motto: bestehende Strukturen, Netzwerke, Expertisen nachnutzen...
...regional, dafür aber spartenübergreifend!

-  Etablierung der Agentur als GND-Kompetenzzentrum für GLAM- und Forschungsinstitutionen (die Gemeinschaft der nicht-bibliothek. Sparten) in Baden-Württemberg
-  Verbesserung der Metadatenqualität der Partnereinrichtungen bzw. Sicherstellung einer dauerhaften Qualitätssicherung der Daten
-  Weiterentwicklung von bestehenden Standards und Anwendungsregeln aus Community-spezifischer Sicht (Archive & Museen)
-  Technische Dienste zur Verknüpfung, Anreicherung, Integration von eigenen Datenbeständen mit / in der GND
-  Gewinnung weiterer Interessenten als GND-Mitwirkende bzw. als Datengeber für LEO-BW, DDB-Kosmos

Ziel: Agentur als GND-Kompetenzzentrum für GLAM-Einrichtungen in Baden-Württemberg

- ✓ Kontaktstelle für Einrichtungen aus Baden-Württemberg (Fokus: Archive & Museen)
- ✓ Schulungen, Workshops
 - GND-Webformulare, OpenRefine (je 2x pro Jahr)
 - Nächster Termin: **6.+8. Dezember 2023**
- ✓ Bereitstellung von Info- und Arbeitsmaterialien
 - Handreichung GND-Webformular & OGND-Recherche
 - Selbstlernkurs OpenRefine & Datenqualität
- ✓ Helpdesk für Redaktions- und Nutzungsdienste
 - Auch: Verbesserungsvorschläge für OGND, z.B. chronolog. Sortierung von Personen nach Lebensdaten
- ✓ Auch: Kontaktstelle für Agenturen „ante portas“ (Thüringen, Hessen, Berlin ...)

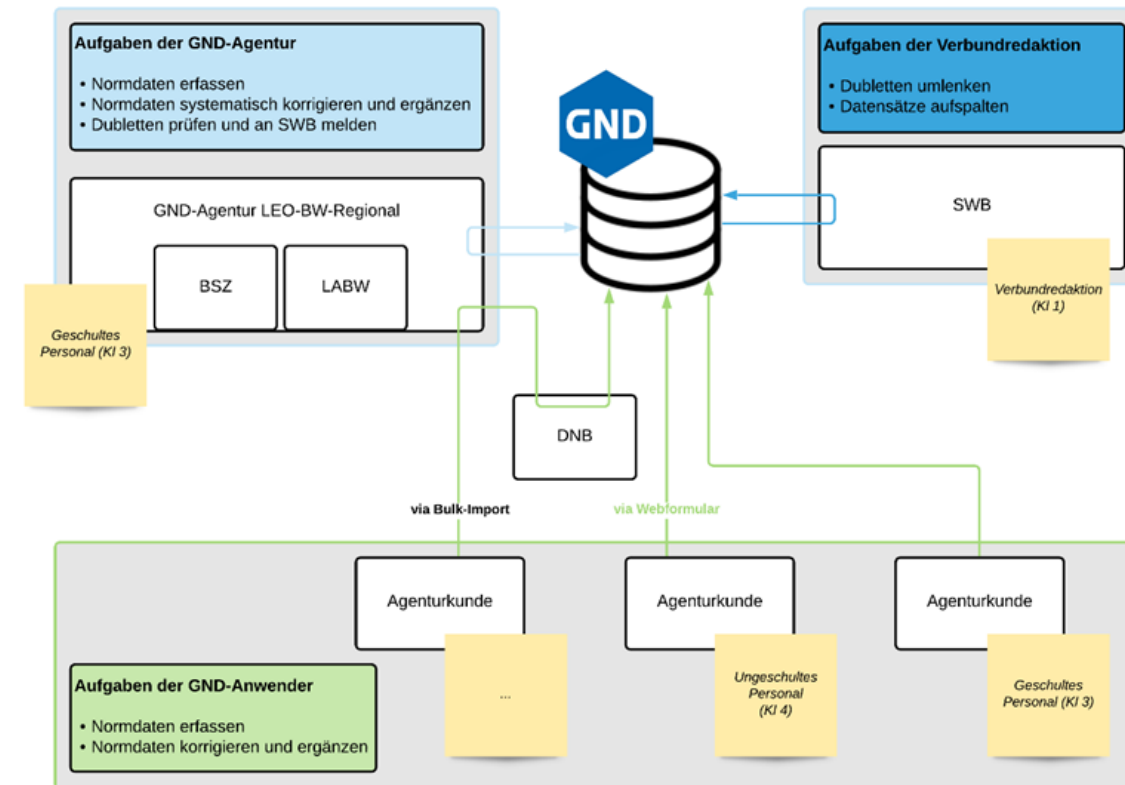
Suchen | Suchergebnis | Erweiterte Suche | Zwischenablage | **Neuerfassung** | [Datenschutzerklärung](#) | Copyright © 2022 OCLC

The screenshot shows the GND-Webformular interface. At the top, there is a search bar with a dropdown menu set to 'suchen [und]' and 'Personen'. Below the search bar, there is a text input field and a 'Suchen' button. The main content area is titled 'WebCat' and contains a form for entering person data. The form has tabs for 'Name der Person', 'Zeit', 'Berufe', 'Beziehungen', and 'Sonstige Angaben'. The 'Name der Person' tab is active, showing fields for 'Vornamen', 'Adelsprädikat', 'Nachname', 'Persönlicher Name *', 'Zusatz zum persönlichen Namen', and 'Zählung zum persönlichen Namen'. There are also radio buttons for 'Wirklicher Name' (selected) and 'Pseudonym'. The form includes 'Speichern' and 'Abbrechen' buttons.

Ziel: Verbesserung der Metadatenqualität der Partnereinrichtungen

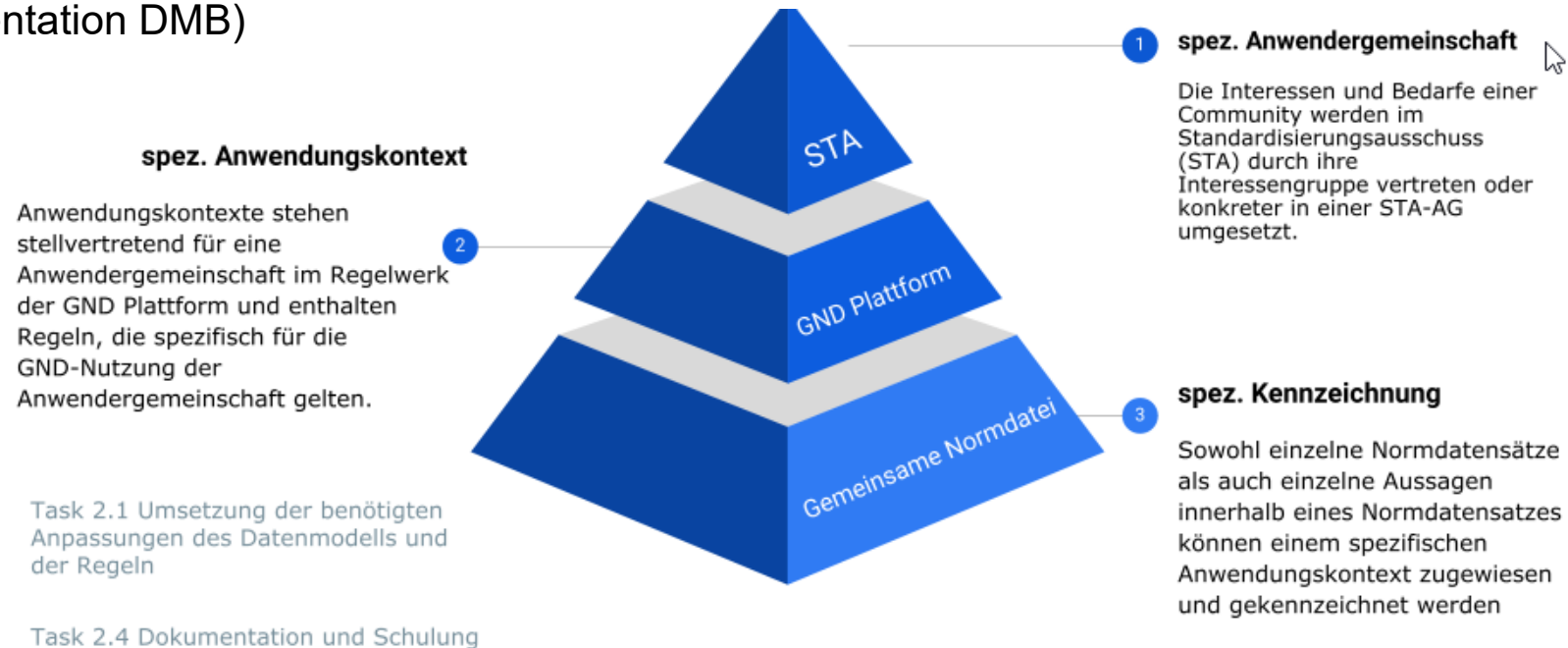
- ✓ Redaktion & Qualitätssicherung von Eingaben via GND-Webformulare (Personen, Körperschaften)
 - Datenpflege für > 3.600 GND-Sätze (**MusIS: ca. 2.000**)
- ✓ Dubletten prüfen, melden (per Mailboxverfahren)
- ✓ Datensätze korrigieren, ergänzen oder auch selbst neu anlegen
- ✓ Bearbeitung von Nutzer-Anfragen
 - rund 150 MusIS-Tickets via KIX
- ✓ „**GND on demand**“ (andere Entitäten)
 - Ausblick: Sachbegriffe aus MusIS-Thesauri (ggf. nach Objektgruppen) / alte Berufe
- ✓ Geteilter Redaktionsworkflow, Zuständigkeiten BSZ-LABW (grob nach Sparten, Entitäten)

Redaktionsarbeit GND-Agentur LEO-BW-Regional



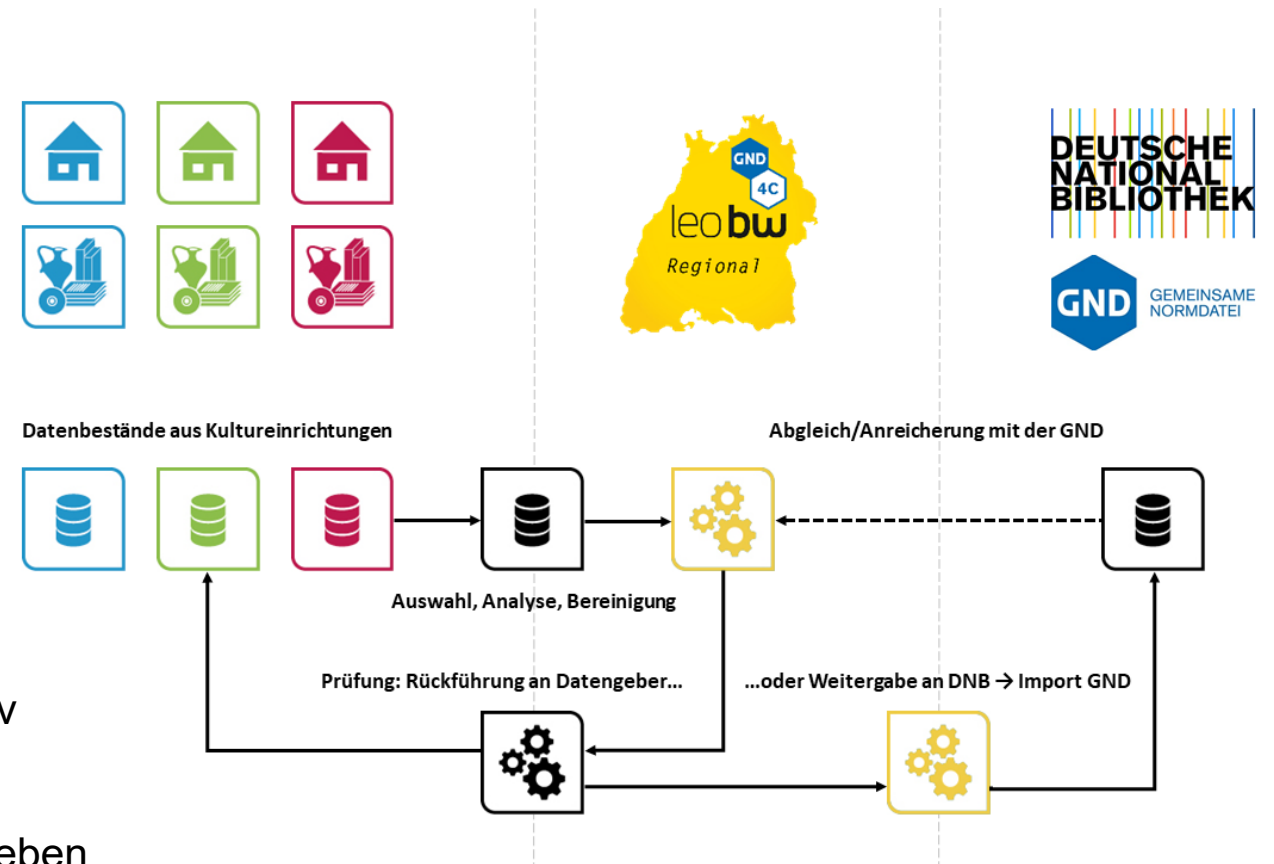
Ziel: Standards und Anwendungsregeln aus Community-spezifischer Sicht

- ✓ Gremienarbeit für das Agenturnetzwerk in der GND-Kooperative
 - ✓ GND-Ausschuss und Standardisierungsausschuss // Arbeitsgruppen, z.B. AG Gender
- ✓ Gremienarbeit aus Community-spezifischer Sicht
 - ✓ BSZ: AG Regelwerke (FG Dokumentation DMB)
 - ✓ LABW: KLA + IG Archive
- ✓ Anforderungsprofil für GND-Webformular „Geografika“ (in Umsetzung)
- Registrierung von spez. Anwendungskontexten auf GND-Plattform ausstehend



Ziel: Technische Dienste zur Verknüpfung, Anreicherung, Integration von eigenen Datenbeständen mit / in der GND

- ✓ Eigene Datenprozessierung als Alternative zur GND-Toolbox → „Interimslösung“
 - ✓ Datenclearing, Extraktion aus Freitextfeldern
 - ✓ Datenanreicherung (GND-Nummern)
 - ✓ Datentransformation für GND-Import (MarcXML)
 - ✓ Matching u. Deduplizierung seitens DNB
- ✓ Offene Software-Komponenten
 - ✓ **OpenRefine** inkl. lobid-API
 - ✓ Python-Skripte
 - ✓ **Data Preparation Tool** der DDB-Fachstelle Archiv
- ✓ Meilenstein: erste Datenlieferung erfolgt!
 - ✓ MusIS-Datenset mit 945 Personen an DNB übergeben



Ziel: Öffentlichkeitsarbeit / Gewinnung weiterer Interessenten als GND-Mitwirkende

- ✓ Flyer, Agentur-Website → <https://www.leo-bw.de/gnd-agentur>
- ✓ Diverse Vorträge auf (Fach-)Veranstaltungen / Publikation von Artikeln, Blogbeiträgen etc.
 - ✓ Beitrag zum Curriculum der Museumsakademie BW (2024)
 - ✓ Fachvernetzungstreffen „The LÄND goes Open GLAM: Potenziale offener Kulturdaten und digitaler Teilhabe“, 23.10.2023 im LMW
 - ✓ Interessengruppen Archiv // Museen und Sammlungen?
- ✓ Neue GND-Mitwirkende (Betreuung via GND-Webformular)
 - ✓ Noch nicht alle MusIS-Museen... ;-)
sowie u.a.
 - ✓ TECHNOSEUM Mannheim
 - ✓ Museen der Universität Tübingen
 - ✓ Landeskirchliches Archiv Stuttgart
 - ✓ Kultusministerium Stuttgart (Stabsstelle Religionsangelegenheiten)



KULTURGUT NORMIEREN

GND-Agentur LEO-BW-Regional

Ihr Partner in Sachen GND und Normdaten
in Baden-Württemberg

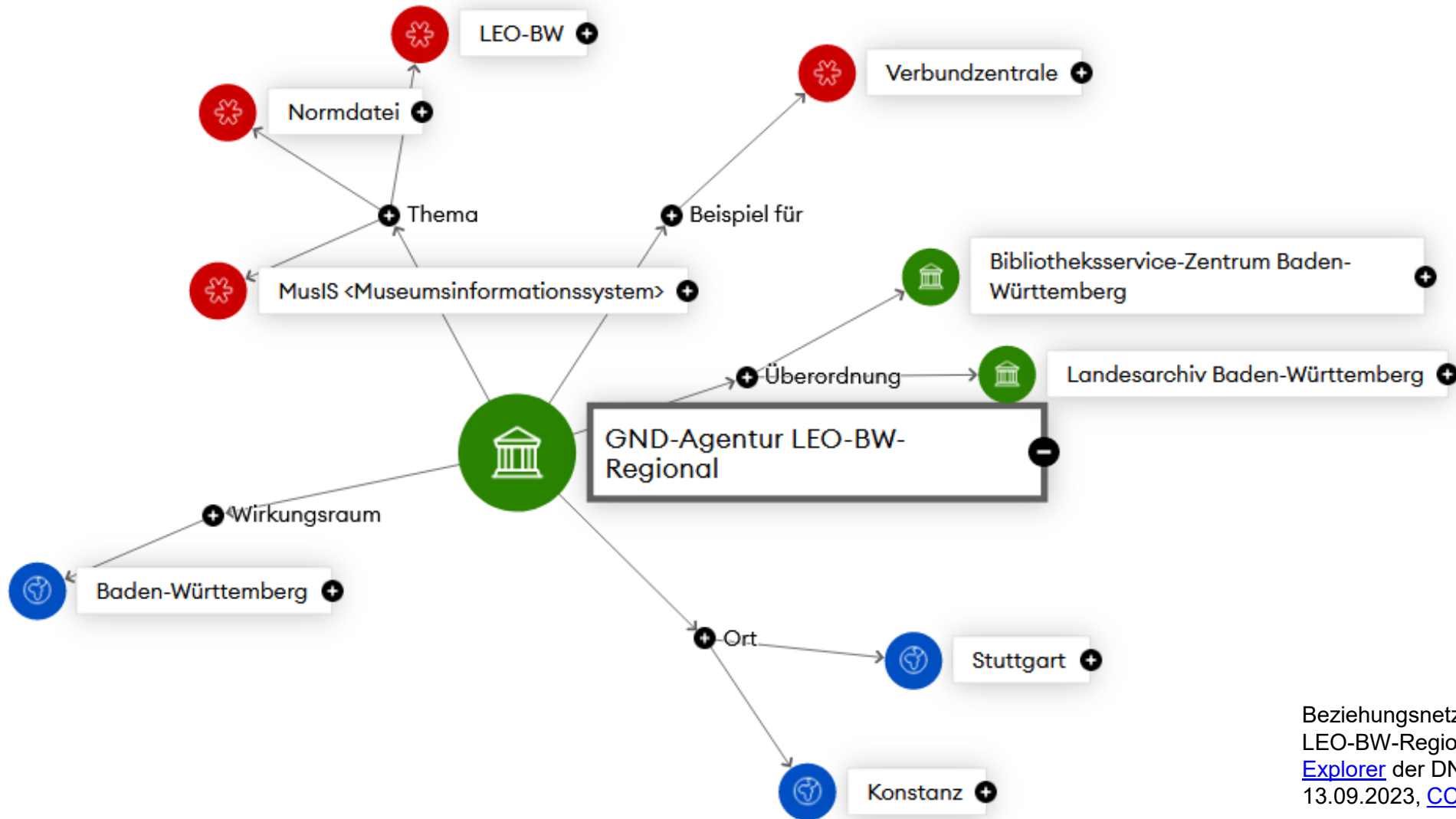
- GND-Agentur ist das GND4C-Erfolgsmodell & in allen Aufgabenbereichen aktiv
- Regionale Ausrichtung & Agenturkooperation BSZ/LABW beste Voraussetzung für nachhaltigen Agenturbetrieb
 - LEO-BW als etablierte und nachhaltig finanzierte Infrastruktur der ideale Anknüpfungspunkt für unsere GND-Agentur gewesen
 - Kurzer Dienstweg zu den BSZ-Kolleg:innen von Vorteil
 - Schulung für GND-Redaktion / Fragen zum Regelwerk oder zu bibl. Formaten (MARC-XML)
 - Redaktionsdienste (Umlenkungen, Splits, Weiterleitung von Mailboxen etc.)
 - Dennoch als Agenturredaktion eigenständig mit aufeinander abgestimmtem Workflow aktiv!
 - MusIS-Fachredaktion erfolgt in Personalunion mit Agenturredaktion
- BSZ & LABW: Commitment zur GND-Agentur nach jew. GND4C-Projektende
→ Fortsetzung Agenturbetrieb durch Anteile an Regel- oder Projektstellen

Motivation

Herausforderung

- **Metadatenqualität verbessern**
→ Hilfe zur Selbsthilfe!
- **Abgeschirmte Datensilos vermeiden**
- **Brücken im Netzwerk der Kultur und Wissenschaft bauen**
- **Herausforderung:**
Unkompliziert neue Daten in GND einbringen...

Agenturkooperation? Agenturkooperation!!



Beziehungsnetz der GND-Agentur LEO-BW-Regional im neuen [GND-Explorer](#) der DNB (Screenshot, 13.09.2023, [CC BY SA](#))

- GND-Agentur LEO-BW-Regional
 - Web: www.leo-bw.de/gnd-agentur
 - E-Mail: gnd4c (at) leo-bw.de
- Infoseite zur GND, <https://gnd.network>
- OGND als Recherche-Instrument, <https://ognd.bsz-bw.de>
- Handreichung GND-Webformular, <https://swop.bsz-bw.de/2526>
- Video von NFDI4Culture „Was sind Normdaten?“
<https://av.tib.eu/media/60986>

Collage 2018 von #Martha_I_Ro; Original von James Montgomery Flagg [Public domain], via Wikimedia Commons
– Abrufbar unter: ID ppmsca.50554 in der Abteilung für Drucke und Fotografien der US-amerikanischen Library of Congress

