

BSZ

Bibliotheksservice Zentrum
Baden-Württemberg



Deutsche Internetbibliothek

9. BSZ-Kolloquium

24. September 2008, Hochschule der Medien, Stuttgart

Friederike Gerland, BSZ



Die Deutsche Internetbibliothek ist..



Home DIB-Teilnehmer Impressum Kontakt Disclaimer

Suchen

Erweiterte Suche

FRAGEN SIE BIBLIOTHEKARE
BEISPIELFRAGEN UND -ANTWORTEN
NEUE LINKS
LISTE ALLER THEMEN
NEUIGKEITEN ZUR DIB

deutsche internet bibliothek
schnell.mehr.wissen

FRAGEN SIE UNS!
LINKVERZEICHNIS DURCHSUCHEN

Themen

- Andere Länder & Reisen
- Computer & Internet
- Eltern & Familie
- Freizeit & Hobby
- Geschichte
- Gesundheit & Psyche
- Haus & Garten
- Job & Karriere
- Kunst & Medien
- Literatur & Sprache
- Musik
- Nachschlagewerke & Bibliotheken
- Natur & Umwelt
- Naturwissenschaft & Mathematik
- Politik, Religion & Gesellschaft
- Recht & Gesetze
- Regionales
- Sport
- Technik
- Wirtschaft & Kapitalanlage

Die Deutsche Internetbibliothek beantwortet Ihre Fragen!

- Wir beantworten Ihnen (fast) alle Fragen - ganz gleich, aus welchem Wissensgebiet.
- Juristische und medizinische Auskünfte können wir leider nicht geben.
- Stellen Sie Ihre Fragen rund um die Uhr, wir antworten innerhalb von 2 Werktagen.

Frage an die Deutsche Internetbibliothek

* Frage

Thema
Andere Länder & Reisen

Benötigte Auskunft für
Schule

Kontaktdaten

* E-Mail

* Name

(* kennzeichnet Pflichtfelder)

..eine E-Mailauskunft für:

- fachliche Fragen
- formale Fragen über lokalisierte Formulare



Die Deutsche Internetbibliothek ist..



The screenshot shows the homepage of the Deutsche Internetbibliothek. At the top, there is a navigation bar with links for Home, DIB-Teilnehmer, Impressum, Kontakt, and Disclaimer. Below this is a search bar with a 'Go' button and an 'Erweiterte Suche' link. The main content area is divided into several sections: 'FRAGEN SIE BIBLIOTHEKARE', 'BEISPIELFRAGEN UND -ANTWORTEN', 'NEUE LINKS', 'LISTE ALLER THEMEN', and 'NEUIGKEITEN ZUR DIB'. A prominent banner for 'deutsche internet bibliothek' with the slogan 'schnell. mehr. wissen' is visible. Below the banner, there is a section for 'Suche nach "linux.de"' which displays two search results. The first result is for 'Pro-Linux' with the URL <http://www.pro-linux.de/> and a description: 'Ein Magazin für Linux und Open Source. Vor allem aktuelle News, Nachrichten, Hilfen für Einsteiger und Fortgeschrittene, umfangreiche Linkliste und die Vorstellung neuer Produkte.' The second result is for 'Linux.de' with the URL <http://www.linux.de> and a description: 'Eine Site für die Linux-Gemeinde. Infos für Einsteiger. Mitglieder-Bereich, User-Groups und auch eine Jobbörse.' On the left side, there is a 'Themen' section with a list of categories such as 'Andere Länder & Reisen', 'Computer & Internet', 'Eltern & Familie', etc. The footer contains the BSZ logo and text: 'Powered by Bibliotheksservice-Zentrum Baden-Württemberg | © Linkdatenbank der Deutschen Internetbibliothek'.

..ein Linkkatalog

- kooperativ gepflegt
- thematische sortiert
- mit Suchmaschine



Kooperationen



- Schirmherrschaft durch den DBV (Rahmenvertrag)
- Kooperation mit den Teilnehmerbibliotheken
- Betrieb beim BSZ
- Koordination durch Beirat
 - Mitglieder aus allen Sektionen
 - Vertretung der Interessen der Bibliotheken
 - Inhaltliche Weiterentwicklung
 - Koordination Werbemaßnahmen / Marketing

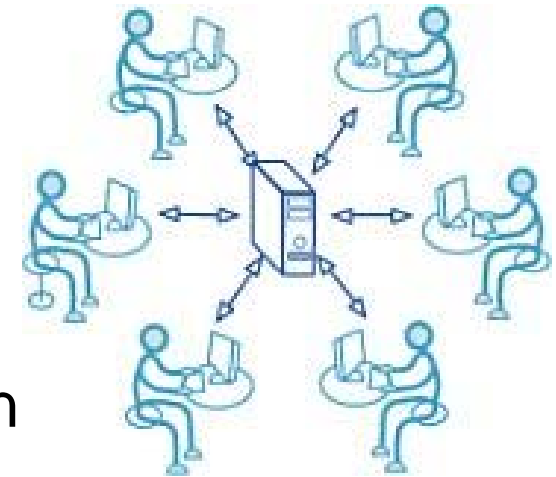




Schaffung von Kostenmodellen, die auf die Bedürfnisse aller Bibliotheken eingehen:

- Aktive Teilnahme
 - Beantwortung von Fragen
 - Pflege von ausgewählten Themengebieten des Linkkatalogs
 - eigenes, lokalisiertes Frageformular
 - Preise gestaffelt nach Größe der Bibliothek
- Passive Teilnahme (80€ Variante)
 - keine Beantwortung von Fragen
 - Einbindung des zentralen Frageformulars in die eigene Homepage

- Zentrales Informationssystem für die virtuelle Auskunft
- Einheitlicher Arbeitsablauf
- Vermeidung von Doppelarbeit
- Klare Zuständigkeiten
- Einhaltung von Qualitätsstandards
- Nachnutzung von beantworteten Fragen



lokalisierte Frageformulare



Home Über uns Kontakt FAQ Impressum

Schnelle Hilfe
 Bücher ausleihen
 Suche
 Erweiterte Suche

FRAGEN SIE BIBLIOTHEKERE
 FINDEN SIE ANTWORTEN IN DER WISSENSBASIS
 STANDARD FRAGEN
 ZULETZT GESTELLTE FRAGEN
 LINKKATALOG
 INFODESK ANDERER BIBLIOTHEKEN

Bibliothek der Universität Konstanz

[Fragen Sie Bibliothekare](#)
[Durchsuchen Sie die Wissensbasis](#)

Themengebiete
 Informatik,
 Informationswissenschaft,
 allgemeine Werke
 Geisteswissenschaften und
 Gesellschaft
 Kunst
 Musik
 Unterhaltung
 Gesellschaft
 Technik
 Recht / Gesetze

Bibliotheksdienste
 Anschaffungen
 Fernleihe
 Bestände
 Räumlichkeiten
 Öffnungszeiten
 Ausleihe
 Anmeldung

Themengebiete
 Geben Sie hier Ihre Fragen inhaltlicher oder formaler Art ein - rund um die Uhr!
 BibliotheksmitarbeiterInnen werden Ihnen baldmöglichst antworten. Prüfen Sie ob Sie die Antwort möglicherweise in der [Wissensbasis vorhandener Antworten](#) finden.

Frage

Fach und formale Zuordnung

Home Über uns Kontakt FAQ Impressum

Schnelle Hilfe
 Bücher ausleihen
 Suche
 Erweiterte Suche

FRAGEN SIE UNS
 FINDEN SIE ANTWORTEN IN DER WISSENSBASIS
 STANDARDFRAGEN
 ZULETZT GESTELLTE FRAGEN
 LINKKATALOG
 INFODESK ANDERER BIBLIOTHEKEN

UNIVERSITÄTSBIBLIOTHEK REGENSBURG

[Fragen Sie uns](#)
[Durchsuchen Sie die Wissensbasis](#)

Themengebiete
 Informatik,
 Informationswissenschaft,
 allgemeine Werke
 Geisteswissenschaften und
 Gesellschaft
 Kunst
 Musik
 Unterhaltung
 Gesellschaft
 Technik
 Recht / Gesetze

Bibliotheksdienste
 Anschaffungen
 Fernleihe
 Bestände

Fragen Sie uns!
 Geben Sie hier Ihre Fragen inhaltlicher oder formaler Art ein - rund um die Uhr!
 BibliotheksmitarbeiterInnen werden Ihnen baldmöglichst antworten. Prüfen Sie ob Sie die Antwort möglicherweise in der [Wissensbasis vorhandener Antworten](#) finden.

Frage

formale Zuordnung

Home Über uns Kontakt FAQ Impressum

Schnelle Hilfe
 Bücher ausleihen
 Suche
 Erweiterte Suche

FRAGEN SIE UNS
 FINDEN SIE ANTWORTEN IN DER WISSENSBASIS
 STANDARDFRAGEN
 ZULETZT GESTELLTE FRAGEN
 LINKKATALOG
 INFODESK ANDERER BIBLIOTHEKEN

UNIVERSITÄTSBIBLIOTHEK HEIDELBERG

[Fragen Sie uns](#)
[Durchsuchen Sie die Wissensbasis](#)

Themengebiete
 Informatik,
 Informationswissenschaft,
 allgemeine Werke
 Geisteswissenschaften und
 Gesellschaft
 Kunst
 Musik
 Unterhaltung
 Gesellschaft
 Technik
 Recht / Gesetze

Bibliotheksdienste
 Anschaffungen
 Fernleihe
 Bestände
 Räumlichkeiten
 Öffnungszeiten
 Ausleihe
 Anmeldung

Fragen Sie uns!
 Geben Sie hier Ihre Fragen inhaltlicher oder formaler Art ein - rund um die Uhr!
 BibliotheksmitarbeiterInnen werden Ihnen baldmöglichst antworten. Prüfen Sie ob Sie die Antwort möglicherweise in der [Wissensbasis vorhandener Antworten](#) finden.

Frage

Fach und formale Zuordnung

- Anpassung an das Corporate Design
- Nutzerbindung durch individuelles Frageformular
- Möglichkeit der formalen Nutzung (Öffnungszeiten etc.)
- Präsentation eigener, lokaler Links im eigenen Linkkatalog
- Integration eines Formulars für Anschaffungsvorschläge
- Verknüpfung mit der Online-Auskunft des lokalen Bibnetz-Portals
- Dennoch: Nutzung der zentralen Wissensbasis der DIB
- Dennoch: Möglichkeit der Weiterleitung an Bibliotheken

Benutzerfragen an die Bibliothek



- Der Bibliotheksnutzer stellt eine Frage aus einem Informationssystem heraus.
(z.B. aus dem Bibliotheksportal SISIS Elektra)

The screenshot shows the hbs (heilbronn business school) library portal. At the top, there are navigation links: [Online-Information](#) (highlighted with a red box), [Help](#), and [Close Session](#). Below this is a 'Hits' header with a German flag icon. The main content area displays search results for the 'EconPapers' database, showing 500 hits. A list of results is visible, including titles like 'Unfair Competition by Government Firms and Au...' by Roger Svensson. A red arrow points from the 'Online-Information' link to a pop-up window titled 'Online-Information'. This window contains the text: 'You have the opportunity to contact our employees with this function. What is your intention?' and three radio button options: 'Ask a specific question about this application.', 'Ask a question according to a previous search.', and 'Give us feedback.'. Below these options are 'Next' and 'Help' buttons, with 'Next' highlighted by a red box. A second red arrow points from the 'Next' button to a 'Frage zum Portal' form. The form includes a 'Betreff' field with a dropdown menu, a '* Frage' section with a text area containing search details (Searchquery: Free Text = free market, Timeout: 60, EconPapers (500 - 0 - 0)), an 'Einrichtung' dropdown menu, and a 'Benutzerdaten' section with fields for '* E-Mail' and '* Name'. At the bottom of the form are 'Abschicken!' and 'Anhänge hochladen' buttons. A note at the bottom of the form states: '(*) kennzeichnet Pflichtfelder'.

Frage wird nach InfoDesk übernommen.

Bearbeitersicht



deutsche internet bibliothek
schnell.mehr.wissen

Module > DIB > Virtuelle Auskunft DIB
Jan Steinberg (BibliothekarIn ZuweiserIn) [Abmelden](#)

Suchen in ZVAD

Text-Suche

ID - Suche

Standardsuchen ▼

- Einfache Suche
- Erweiterte Suche
- Persönliche Suchen

Erfassen

· Frage an die DIB

Admin

- Module
- Vorlagen
- Benutzer

Hilfe ?

- Einführung
- Bedienung allgemein
- Standard - Bearbeitungsablauf
- Rollen und Rechte
- Eingabe
- Suchen in der Datenbank
- Suchsyntax


Abfrage-Ergebnisse

Auswahl	Frage-Nr.	Frage	Zustand	Thema	Benötigte Auskunft für	Datum
<input type="checkbox"/>	ZVAD126	Begatten sich Menschenaffen von vorne oder von hi...	In Bearbeitung	Natur & Umwelt	Sonstiges	02.06.2008 08:47
<input type="checkbox"/>	ZVAD125	Sehr geehrte Damen und Herren, ich bin Stud...	Zugewiesen	Wirtschaft & Kapitalanlagen	Studium	02.06.2008 08:43
<input type="checkbox"/>	ZVAD124	hab bis jetzt keine antwort gekriegt deswegen fr...	Zugewiesen	Job & Karriere	Sonstiges	02.06.2008 08:42
<input type="checkbox"/>	ZVAD123	Ich habe große angst vor spinnen kann mir aber ni...	Zugewiesen	Natur & Umwelt	Sonstiges	02.06.2008 08:41
<input type="checkbox"/>	ZVAD122	wer hat die Buntstifte erfunden und wann? _ ...	Zugewiesen	Nachschlagewerke & Bibliotheken	Sonstiges	02.06.2008 08:40
<input type="checkbox"/>	ZVAD121	Ich brauche die lateinische Übersetzung von Bergg...	Zugewiesen	Natur & Umwelt	Sonstiges	02.06.2008 08:39
<input type="checkbox"/>	ZVAD120	ein Verb mit m was fussball und essen miteinander...	Zugewiesen	Freizeit & Hobby	Beruf	02.06.2008 08:39
<input type="checkbox"/>	ZVAD119	Sehr geehrte Damen und Herren, könnten Sie mir v...	Zugewiesen	Kunst & Medien	Schule	31.05.2008 17:08
<input type="checkbox"/>	ZVAD118	Sehr geehrte Damen und Herren, was genau ist ein...	Zugewiesen	Andere Länder & Reisen	Sonstiges	31.05.2008 14:57
<input type="checkbox"/>	ZVAD117	Sehr geehrter Herr Steinberg, Erstelldatum...	Zugewiesen	Computer & Internet	Sonstiges	31.05.2008 12:37
<input type="checkbox"/>	ZVAD116	Guten Tag! Ich halte in Kürze ein Referat über d...	Zugewiesen	Geschichte	Schule	30.05.2008 17:34
<input type="checkbox"/>	ZVAD115	Sehr geehrte Damen und Herren, ist irgendwo in D...	Zugewiesen	Andere Länder & Reisen	Beruf	30.05.2008 14:03
<input type="checkbox"/>	ZVAD114	Balkonabdichtung __ Name: Hoang Phong Tran ...	Bearbeitet	Haus & Garten	Sonstiges	30.05.2008 12:54
<input type="checkbox"/>	ZVAD113	Welchen Internetbrowser stufen Sie als recht siche...	Bearbeitet	Computer & Internet	Sonstiges	30.05.2008 12:54
<input type="checkbox"/>	ZVAD112	Welcher Regisseur verfilmte die verlorende Ehre d...	Zugewiesen	Kunst & Medien	Sonstiges	30.05.2008 12:53
<input type="checkbox"/>	ZVAD111	Warum sind Drogen illegal? __ Name:	Zugewiesen	Recht & Gesetze	Schule	30.05.2008 12:52

1 von 2 →

Detailansicht Frage



**deutsche internet bibliothek** schnell.mehr.wissen

[Module](#) > [DIB](#) > [Virtuelle Auskunft DIB](#) > [ZVAD1158](#) Deutsche Internetbibliothek ([BibliothekarIn](#) [KB-Redaktion](#) [LocalAdmin](#) [ZuweiserIn](#)) [Abmelden](#)

Suchen in ZVAD

Standardsuchen


- [Einfache Suche](#)
- [Erweiterte Suche](#)
- [Persönliche Suchen](#)
- [Standardsuche editieren](#)

Erfassen

- [Frage an die DIB](#)

Admin


- [Module](#)
- [Vorlagen](#)
- [Benutzer](#)

Hilfe 

- [Einführung](#)
- [Bedienung allgemein](#)
- [Standard - Bearbeitungsablauf](#)
- [Rollen und Rechte](#)
- [Eingabe](#)
- [Suchen in der Datenbank](#)
- [Suchsyntax](#)

1 von 1

Frage/Antwort

Frage-Nr. ZVAD1158
Erstellung [\[redacted\]](#) (paul.jack@med.uni-stuttgart.de) am 12.09.2008 17:50 
letzte Änderung [Deutsche Internetbibliothek](#) 15.09.2008 12:15

Frage an die Deutsche Internetbibliothek

*** Frage**

Thema

Benötige Auskunft für

Bearbeitung

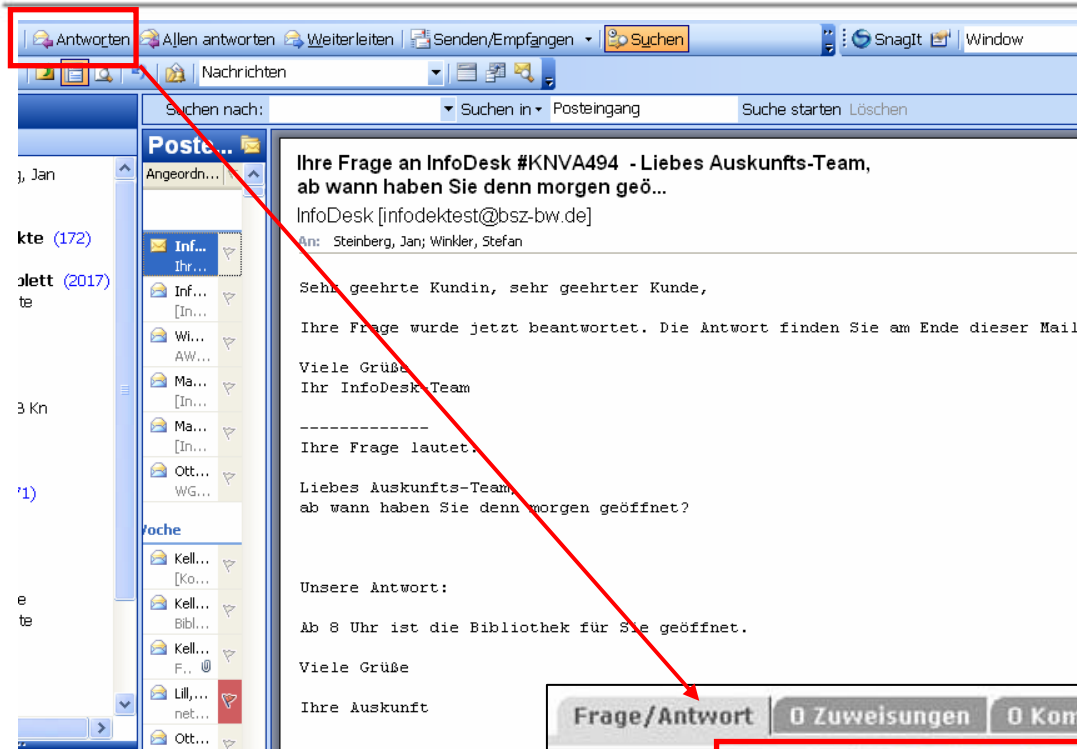
Vorlagen

Antwort

Zustand

- Basis: Freie Software
- ursprünglich für die Softwareentwicklung (Bugtracking)
- browserbasierte Webanwendung
- keine lokalen Installationen notwendig
- neues Design
- vereinfachter Workflow
- flexibel:
 - modular aufgebaut
 - leicht konfigurierbar
 - Quellcode veränderbar, optimal für Erweiterungen

Neue Funktionen: E-Mailfunktionen



• Auskunftsdialog

- Fragen können als Rückfragen wieder in das System aufgenommen und mit der Anfangsfrage verbunden werden.

Frage/Antwort	0 Zuweisungen	0 Kommentare	Anhänge	Historie	Alles in einem Fenster
Frage-Nr.	KNVA349 → KNVA360				
Erstellung	Scarab Administrator am 17.09.2007 17:39				
letzte Änderung	Scarab Administrator 18.09.2007 12:11				
Frage an die Virtuelle Auskunft					
Frage	Rückfrage:AW: Ihre Frage an InfoDesk # KNVA349 Liebes InfoDesk-Team,				

Neue Funktionen: Textvorlagen



Frage an die Virtuelle Auskunft

Frage Muss man Mitglied der Universität sein um d
man Gebühren zahlen ? Und wenn ja wie vie
mfg. ~~Raphael Meers~~

Fach Geschichte und Geografie

Formale Zuordnung Benutzung

Bearbeitung

Vorlagen Bitte wählen... [Einfüge]

Antwort Bitte wählen
Begrüßung Herr

Bearbeitung

Vorlagen Begrüßung Herr [Einfügen]

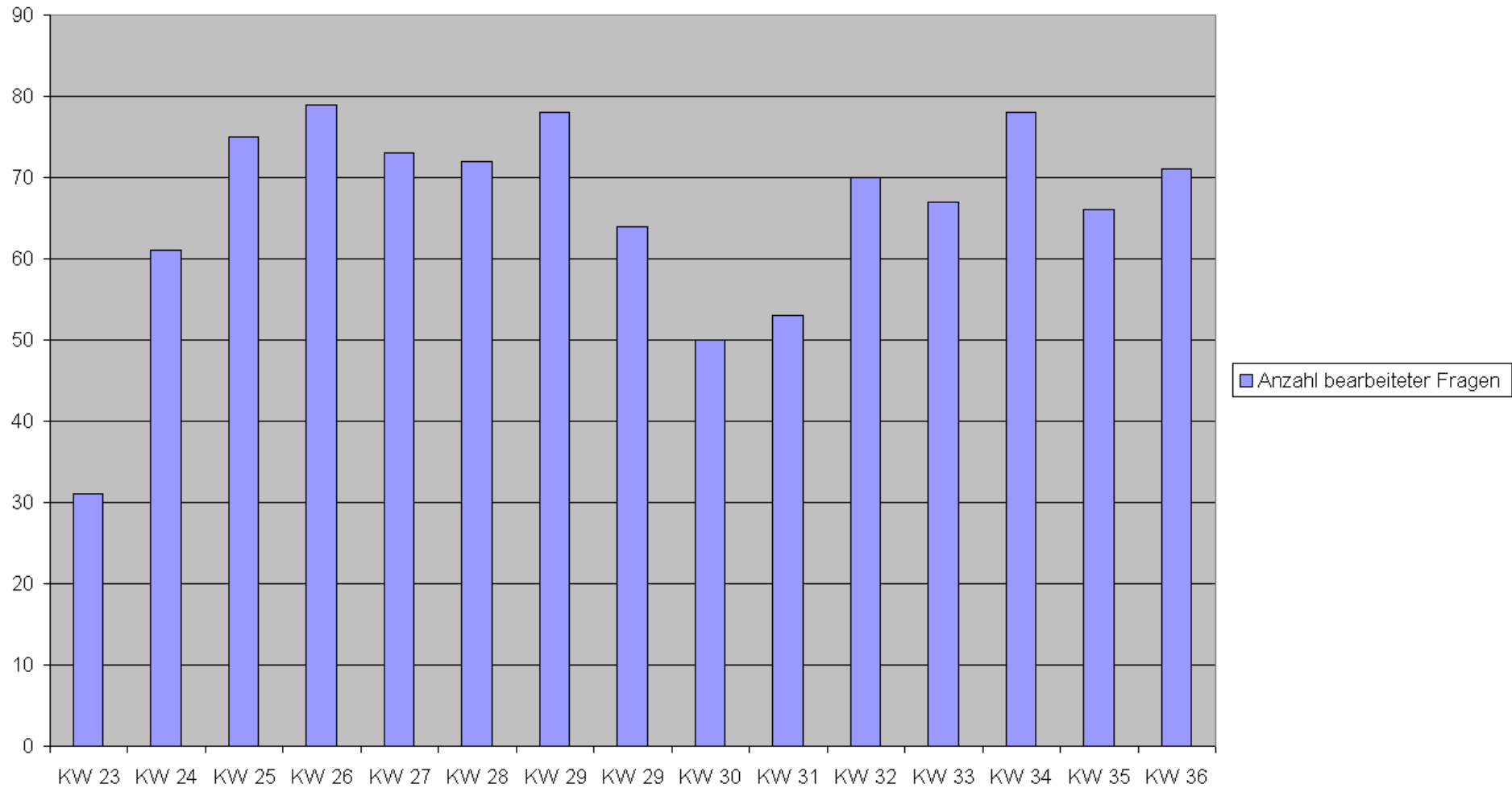
Antwort Sehr geehrter Herr

Zusammenfassung

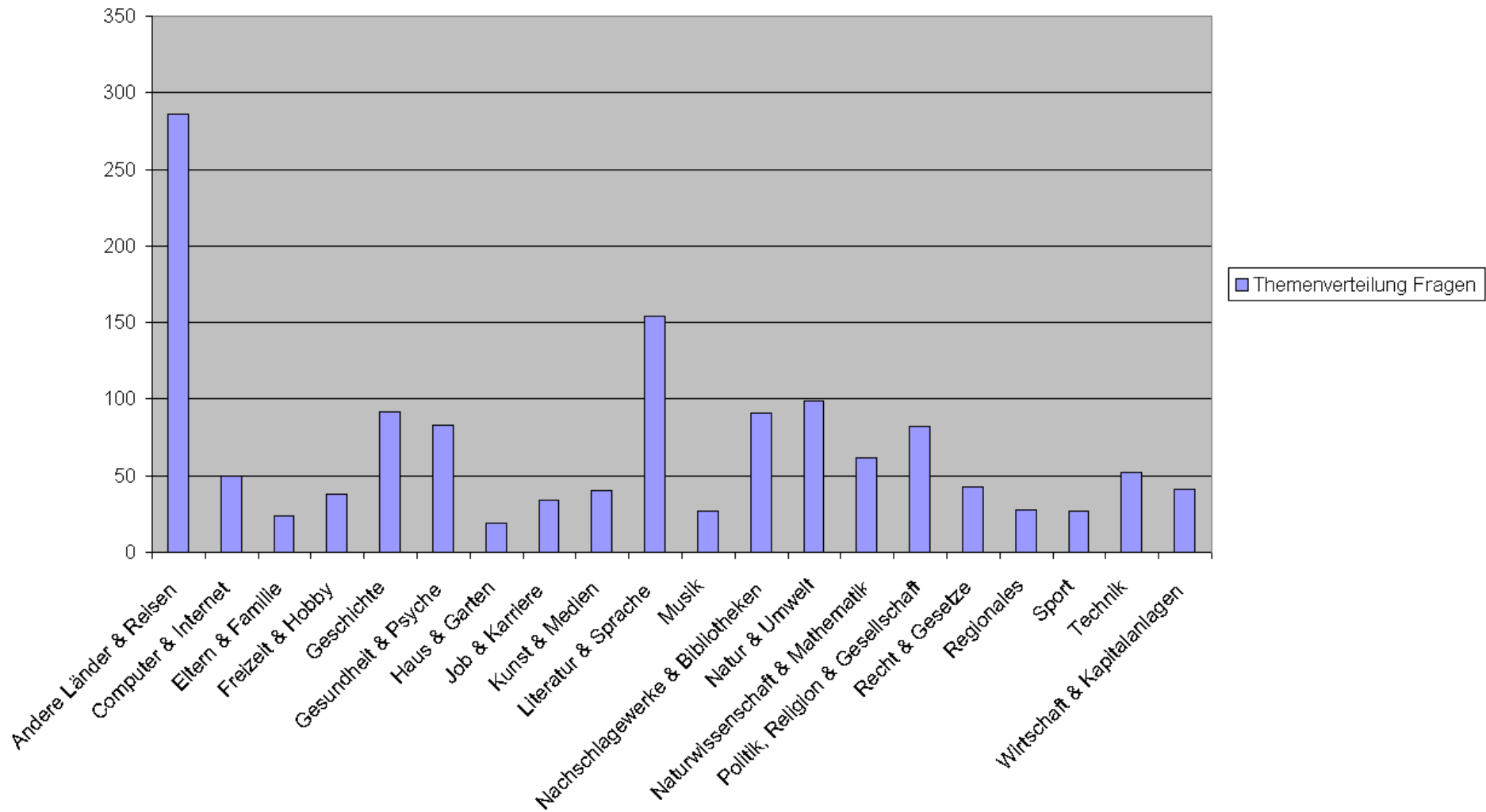


- bietet den **vollen Funktionsumfang** für die bibliothekarische Dienstleistung **Digitaler Auskunftsdienst**.
- erschließt **erbrachte Auskunftsleistungen** in Form einer **Wissensbasis**
- geht **flexibel** auf jeweiligen **Anforderungen der Bibliothek** ein.
- **wächst** nach den **Bedürfnissen der Anwender praxisnah** weiter.
- ermöglicht eine **weitgehende Kooperation** zwischen **Bibliothekaren** und auch **bibliothekarischen Einrichtungen**.

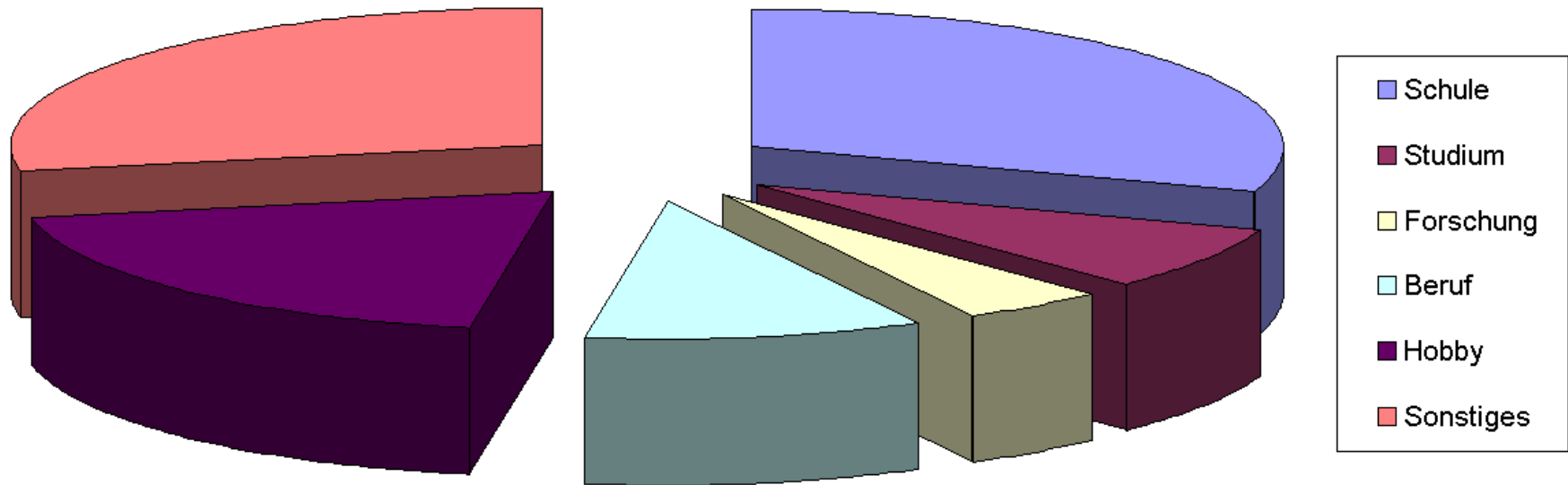
**Anzahl bearbeiteter Fragen
getrennt nach Wochen (Juni 08 bis September 08)**



Themenverteilung Fragen Juni 08 -September 08



Benötige Auskunft für:





Vielen Dank für Ihre Aufmerksamkeit!

Friederike Gerland / Nicole Dillschnitter
Bibliotheksservice-Zentrum Baden-Württemberg
Tel.: 07531 / 88-4935

E-Mail: friederike.gerland@bsz-bw.de ; nicole.dillschnitter@bsz-bw.de
