

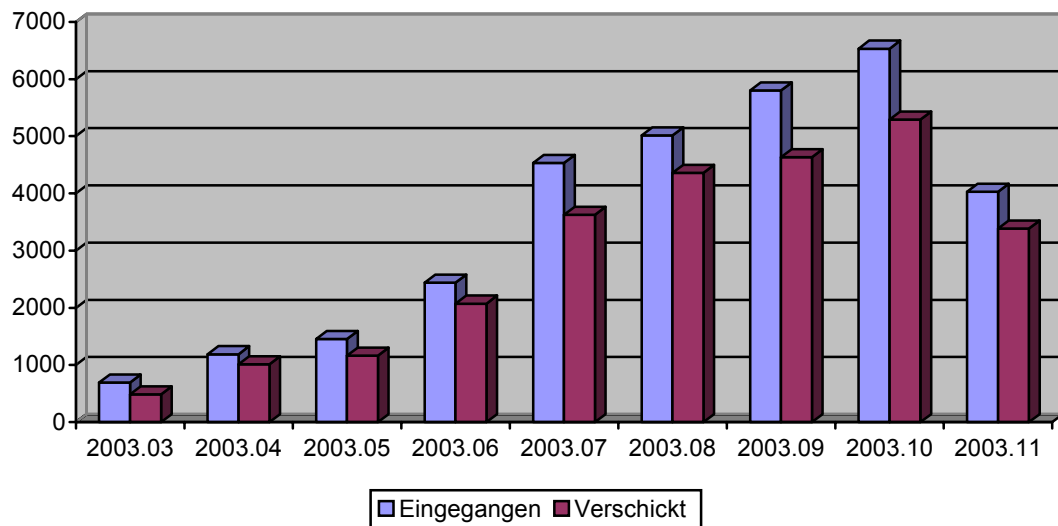
Online-Fernleihe: Projektverlauf und weitere Planung

Katrin Clemens, BSZ Konstanz

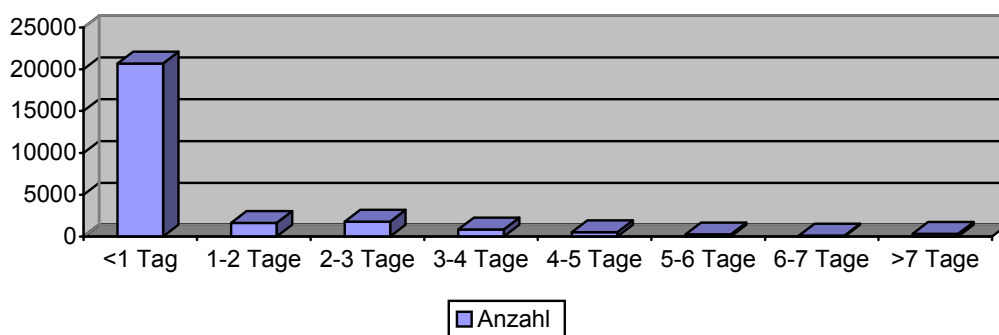
Die Online-Fernleihe im SWB läuft derzeit im Routinebetrieb mit 50 Teilnehmerbibliotheken, darunter alle Landes- und Universitätsbibliotheken in der Verbundregion sowie beispielsweise auch 13 Fachhochschulbibliotheken und 6 Öffentliche Bibliotheken. Weitere 20 Bibliotheken sind als Interessenten vorgemerkt und befinden sich teilweise bereits in einer Testphase. Momentan können Bibliotheksmitarbeiter(innen) über die Online-Fernleihe rückgabepflichtige Medien in der Verbundregion bestellen. Teilweise haben Bibliotheken vor Ort bereits eine Anbindung an das Lokalsystem bzw. Bestellmöglichkeiten für Benutzer realisiert.

Bisher wurden seit dem Start der Online-Fernleihe im März 2003 ca. 27.000 Bestellungen aufgegeben, wovon ca. 23.000 (85%) positiv erledigt werden konnten.

Die folgende Graphik (Stand: 18.11.03) verdeutlicht die Verteilung der Online-Bestellungen auf die einzelnen Monate. Hervorzuheben sind der kontinuierliche Anstieg an Bestellungen insgesamt sowie der relativ konstante Anteil der positiv erledigten Bestellungen.



Ebenfalls sehr erfreulich ist die kurze Bearbeitungszeit einer Online-Bestellung, da bei ca. 77% der Bestellungen bereits am gleichen Tag die Lieferbibliothek fest stand (Stand: 18.11.03).



Folgende Funktionalitäten stehen den Bibliotheken zur Verfügung:

- Bestellung über den HORIZON-Verbund-WebPAC
- Bearbeitung von Bestellungen entweder per E-Mail oder über eine Web-Oberfläche
- Individuelle Gestaltung des Leitwegs
- Verfügbarkeitsrecherche im lokalen OPAC über die SWB-Identnummer
- Erzeugung und Ausdruck eines Leihscheins (konfigurierbar)
- Online-Anbindung des Zentralkatalogs in Stuttgart
- Online-Abwicklung von Vormerkungen

Die Anbindung der Online-Fernleihe an die jeweiligen Lokalsysteme in den Bibliotheken erfolgt über verschiedene Schnittstellen, von denen eine im BSZ entwickelt, gepflegt und in Zusammenarbeit mit den Bibliotheken ausgebaut wird. Einige Bibliotheken (u.a. UB Stuttgart, UB Hohenheim, WLB Stuttgart) haben bereits testweise eine Endnutzerfernleihe über den Zentralen Fernleih-Server des BSZ realisiert.

Weiteres Vorgehen wird sein, aufbauend auf dem bisherigen Stand die Online-Fernleihe für nicht rückgabepflichtige Medien (Aufsatzkopien) zu realisieren. Ein Prototyp hierzu steht den Bibliotheken auf dem Testsystem zur Verfügung. Parallel dazu sind erste Tests im Bereich der verbundübergreifenden Fernleihe geplant. Um eine weitere Anbindung der verschiedenen Lokalsysteme zu realisieren, steht das BSZ in Kontakt mit den entsprechenden Herstellerfirmen und Bibliotheken.

Katrin Clemens
Bibliotheksservice-Zentrum
Baden-Württemberg
Universität Konstanz
D-78457 Konstanz
Tel.: +49 (0)7531/88-4177
E-Mail: katrin.clemens@bsz-bw.de

Volker Conradt
Bibliotheksservice-Zentrum
Baden-Württemberg
Universität Konstanz
D-78457 Konstanz
Tel.: +49 (0)7531/88-4169
E-Mail: volker.conradt@bsz-bw.de